

Windenergie- anlagen



Sicherheit unter den Füßen

Ob an Land oder off shore, ob im Turm oder außerhalb:
Graepel bietet Lösungen für die Sicherheit unter den Füßen in
und auf Windenergieanlagen. 100 % made in Germany.



Von Natur aus sicher und zuverlässig

Erneuerbare Energien bieten ein enormes Wachstumspotenzial. Die Anlagen zur alternativen Energiegewinnung sollen auf lange Sicht störungsfrei arbeiten und müssen daher turnusmäßig gewartet werden. Für die Begehbarkeit solcher Anlagen können Graepel-Roste als Treppen, Laufstege, Podeste und Plattformen eingesetzt werden.

Unsere Sicherheitsroste ermöglichen maßgeschneiderte Lösungen, auf die bei jeder Witterung absolut Verlass ist. Spezielle Prägungen sorgen für Rutschhemmung und Drainagewirkung, so dass auch bei starker Verschmutzung die Anlage sicher begangen werden kann.

Kontakt:

Graepel Seehausen GmbH & Co. KG
Waldemar-Estel-Straße 7
39615 Seehausen (Altmark)
Fon: +49 39386 27-0
Fax: +49 39386 27-180
www.graepel.de | gs.info@graepel.de

Ihr Ansprechpartner: Herr Moritz

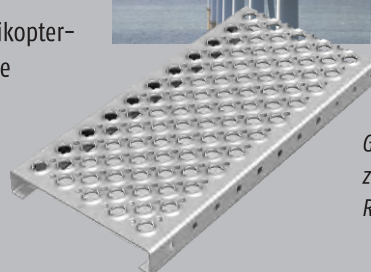
Zertifiziert nach DIN EN ISO 9001:2008
und DIN EN ISO 14001: 2004

Stand: 12 | 2017

Helihoistplattformen für Offshore-Windkraftanlagen

Helihoistplattformen zum sicheren Absetzen des Servicepersonals vom Helikopter

- Blechprofilroste: Prägung Graepel-Star
- Rutschhemmung und Drainage bei jedem Wetter rund ums Jahr
- Material: seewasserbeständiges Aluminium
- farblich an die Vorschriften für Helikopter-decks an Offshore-Windkraftanlage angepasst



Graepel-Star: Die großen nach oben gerichteten Löcher (d= 16 mm) wurden zum Stern aufgebrochen, was der Prägung den Namen gab und für sehr gute Rutschhemmung sorgt.

Steh- und Haltesegmente an der Turmwand

Der Aufstieg für die regelmäßigen Kontrollen und Begehungen der Türme von Windkraftanlagen erfolgt in der Regel durch einen Lift. Fällt dieser aus, gewährleistet eine zusätzliche Notleiter den Aufstieg in jedem Fall. In regelmäßigen Abständen sind Ruhepodeste neben der Leiter vorgeschrieben.

Graepel bietet Lösungen für Steh- und Haltepodeste in der Ausführung Graepel-Stabil Xtrem oder anderen Prägungen mit den notwendigen ergänzenden Teilen an.



Ruhepodest

Aus einem Stück: Graepel-Stabil Xtrem, mit montiertem Geländer

Stahl feuerverzinkt, einbaufertig



Stehpodest mit Handlauf

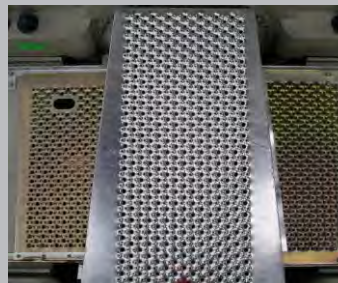
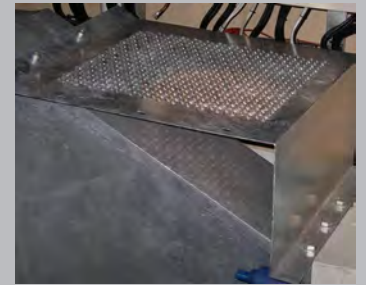
hier: Graepel-Stabil, Stahl feuerverzinkt
Lieferung mit Wandkonsolen

Laufflächen im Maschinenhaus

Die Konstruktion der Gondel sieht zahlreiche Laufflächen für Wartungsarbeiten und Abdeckflächen vor, die teilweise über einen Klappmechanismus verfügen.

Der Einsatz von Sicherheitsrosten ist notwendig, um einerseits Rutschhemmung auch im Falle von austretenden Schmierstoffen zu gewährleisten und andererseits für die Belüftung der darunter liegenden Maschinenteile zu sorgen.

Beide Anforderungen erfüllen Blechprofilroste der Prägung Graepel-Universal. Ausführungen in Aluminium tragen zudem noch zu einer Gewichtsreduzierung bei.



Raumfüllende Plattform

für die Führung des Lifts und der Kabel und als Montageflächen für die Verschraubung der Segmente sowie zu Abstell- und Ruhezwecken

- variabel im Durchmesser
- feuerverzinkte Stahlunterkonstruktion
- Prägung: Graepel-Perl, Aluminium



Ringförmiger Umlauf im Turm

Wartungssteg, zusammengesetzt aus Segmenten mit integriertem Geländer

- Prägung Graepel-Stabil
- Stahl, feuerverzinkt für eine lange Lebensdauer

