

KOMM ZU GRAEPEL!



Graepel®
A-Team



DAS IST GRAEPEL

Graepel schaut auf eine bewegte Vergangenheit zurück – und hat eine glänzende Zukunft vor sich. Bereits **1889** hat unser Firmengründer Hugo Graepel die ersten Lochbleche gefertigt, damals noch in Budapest. Über Umwege ist unser Familienunternehmen in Löningen gelandet. Gemeinsam mit kreativen Mitarbeitern haben seine Nachfolger über all die Jahre jede Gelegenheit dazu genutzt, unser Know-how und unsere Geschäfte kontinuierlich auszubauen.

Heute stehen wir in der vierten Generation an der Spitze von Graepel. Mit rund **800 Angestellten** entwickeln, konstruieren und fertigen wir mittlerweile an fünf Standorten – auch in den USA und in Indien. Unsere Lochbleche, Lüftungsgitter und Baugruppen sind weltweit bei Kunden aus den verschiedensten Branchen gefragt. Dank unserer Erfahrung sind wir für alle Herausforderungen bestens gewappnet. Und **wir freuen uns auf alle jungen Menschen**, die mit Ihren Ideen zum zukünftigen Erfolg beitragen!

Felix und Carlo Graepel





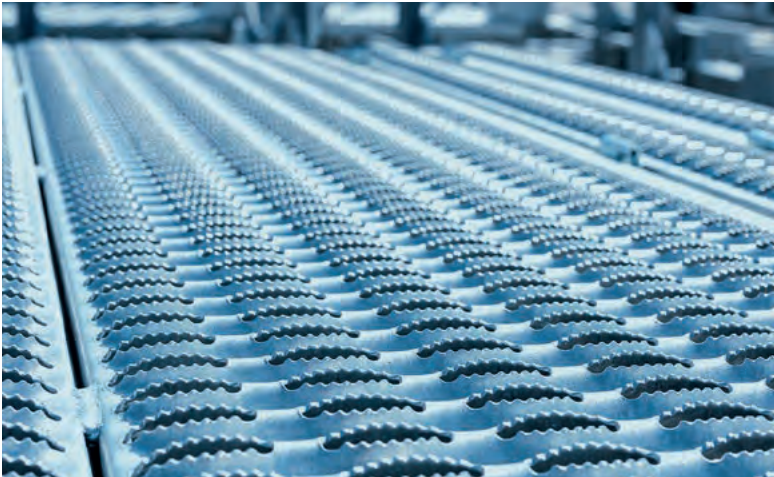
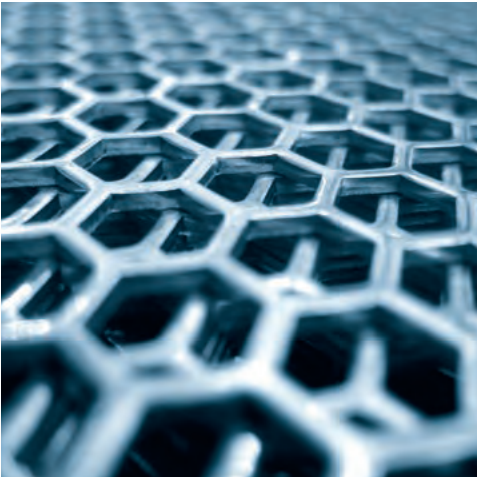
DAS MACHEN WIR

Egal, ob in Landmaschinen, Autos, Nutzfahrzeugen und Maschinen oder im Baugewerbe: Unsere Produkte kannst du bei genauerem Hinsehen jeden Tag entdecken. Als Entwicklungs- und Systemlieferant mischen wir in vielen Branchen mit. Ein hoher technischer Standard und Zuverlässigkeit prägen unser Image.

- Graepel-**Lüftungsgitter** überzeugen mit extremer Stabilität und Langlebigkeit. Sie erfüllen höchste Anforderungen an Funktion und Design für Fahrzeuge aller Art.
- Unsere **Blechprofilroste** sind immer dann erste Wahl, wenn es um Sicherheit unter den Füßen geht, also bei Laufwegen und Plattformen, Treppenstufen, Leitersprossen und Aufstiegen.
- Darüber hinaus entwickeln wir **kundenspezifische Baugruppen** aus Blech wie zum Beispiel Halterungen für Kühler oder Teile für Sitzsysteme, die durch ihre konstruktive Lösung und hervorragende Qualität überzeugen.

Du willst Dir unsere vielfältigen Produkte genauer anschauen? Dann wirf einen Blick auf unsere Webseite: www.graepel.de/produkte







DAS IST DEINE AUSBILDUNG

Die Ausbildung hat bei Graepel eine lange Tradition. Schon seit 1948 geben wir unsere Leidenschaft für die Verarbeitung von Blechen an unsere Auszubildenden weiter. Heute bilden wir etwa 50 junge Menschen in acht Berufen und zwei dualen Studiengängen aus. Sogar an unserem amerikanischen Standort in Omaha bilden wir nach deutschem IHK-Standard aus.



Das sind deine Vorteile bei uns

- 35-Stunden Woche
- 30 Tage Jahresurlaub
- betrieblicher Unterricht
- eigene Ausbildungswerkstatt
- Verdienst bis zu 1.000 Euro ab dem 1. Ausbildungsjahr
- individuelle Prüfungsvorbereitung
- Fahrtkostenzuschuss
- intensive Betreuung während der Ausbildung
- Leistungsprämien
- Möglichkeit zum Auslandsaufenthalt
- Tarifpartnerschaft

Und so bewirbst du dich richtig

Am besten füllst du gleich die Onlinebewerbung aus. Damit wir dich besser einschätzen können, benötigen wir folgende Unterlagen:

- Bewerbungsschreiben
- tabellarischer Lebenslauf
- Lichtbild
- Kopien der letzten Schulzeugnisse und gegebenenfalls Praktikabescheinigungen



Hier geht's direkt zur
Onlinebewerbung.

Wegen der besseren Lesbarkeit verwenden wir in den Beschreibungen der Ausbildungsberufe teilweise nur die männliche Schreibweise. Selbstverständlich gelten alle Aussagen gleichermaßen für alle Geschlechter (m/w/d).

INDUSTRIE- KAUFMANN

(W/M/D)



Als Industriekaufmann unterstützt du Unternehmensprozesse von der Auftragsanbahnung bis zum Kundenservice. Deine Einsatzgebiete sind vielfältig und können im Vertrieb, Einkauf, Lager, in der Logistik, dem Personalmanagement oder im Rechnungswesen liegen. Während deiner Ausbildung wirst du bei uns in verschiedenen Abteilungen eingesetzt.

Es erwarten dich Aufgabenbereiche, die dir eine Vielzahl von Möglichkeiten eröffnen, eigenständig und verantwortungsbewusst zu arbeiten:

- Materialeinkauf und -disposition
- Wareneingang und Lager
- Vertrieb Nutz- und Schienenfahrzeuge
- Vertrieb Projekte und Landtechnik
- Versand
- Personalabteilung
- Finanz- und Rechnungswesen
- Controlling
- Supply-Chain-Management

Deine Voraussetzungen

- du verfügst mindestens über einen guten mittleren Bildungsabschluss (Realschule und einjährige Berufsfachschule Wirtschaft, Schwerpunkt Industrie) oder Abitur
- du hast gute Noten in Mathematik, Deutsch und Englisch
- deine PC-Kenntnisse sind nicht aufs Gaming beschränkt

Deine Ausbildungsdauer

3 Jahre

Deine Berufsschule

BBS am Museumsdorf Cloppenburg

AUSBILDUNG.PLUS

Die Ausbildung.Plus besteht im Kern aus zwei Teilen: In der ersten Stufe durchläufst du eine auf zweieinhalb Jahre verkürzte Ausbildung zum Industriekaufmann. Im Anschluss daran erfolgt eine eineinhalbjährige Weiterbildung zum geprüften Wirtschaftsfachwirt.

Deine Weiterbildung umfasst vertiefende Kenntnisse:

- Volks- und Betriebswirtschaft
- Personal- und Unternehmensführung
- Controlling, Vertrieb/Marketing, Logistik und Steuerrecht
- Ausbildereignungsprüfung
- mind. 3-wöchiges Auslandspraktikum
- Praxismodule
- Softskills

Deine Voraussetzungen

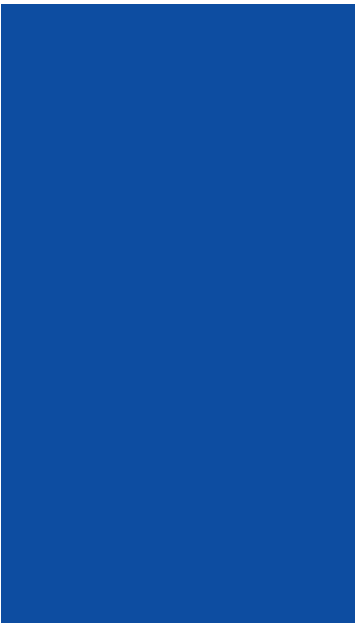
Ausbildung.Plus richtet sich an leistungsstarke Auszubildende im Ausbildungsberuf Industriekaufmann.

Deine Ausbildungsdauer

4 Jahre

Deine Berufsschule

BBS Löningen



KAUFLEUTE FÜR MARKETING- KOMMUNIKATION

(W/M/D)

Unsere Marketingabteilung ist für den gesamten Außenauftritt der Graepel Gruppe sowie für die interne Kommunikation zuständig. Ein weiterer Schwerpunkt ist die Unterstützung unserer internationalen Vertriebsmannschaft. Während deiner Ausbildung zum Kaufmann für Marketingkommunikation wartet ein spannender und vielfältiger Arbeitsbereich auf dich.

Das lernst du

- alle wichtigen Prozesse und Zusammenhänge
- klassische Werbung, Multimedia- und Dialogmarketing
- Public Relations
- Wettbewerbsbeobachtung, Markt- und Kundenzufriedenheitsanalysen
- Sponsoring

Deine Voraussetzungen

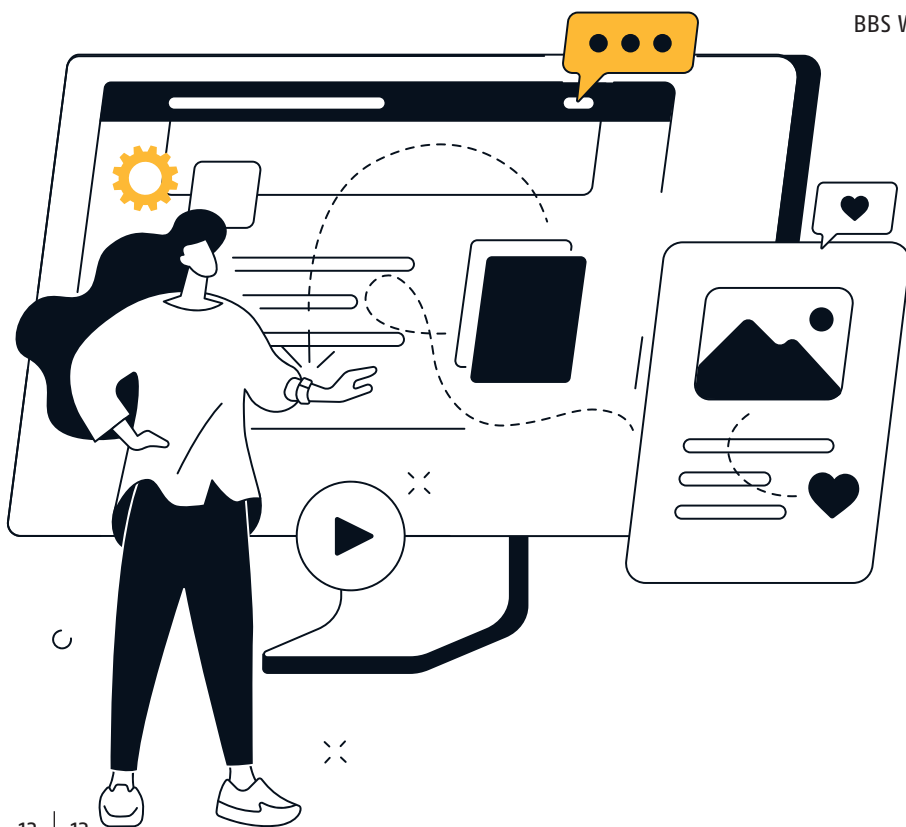
- du hast einen guten Realschulabschluss oder Abitur
- du interessierst dich für Unternehmenskultur, Produktinhalte und digitale Medien
- du überzeugst mit Kommunikations- und Teamfähigkeit sowie Organisationsgeschick
- du kannst idealerweise die eine oder andere Fremdsprache

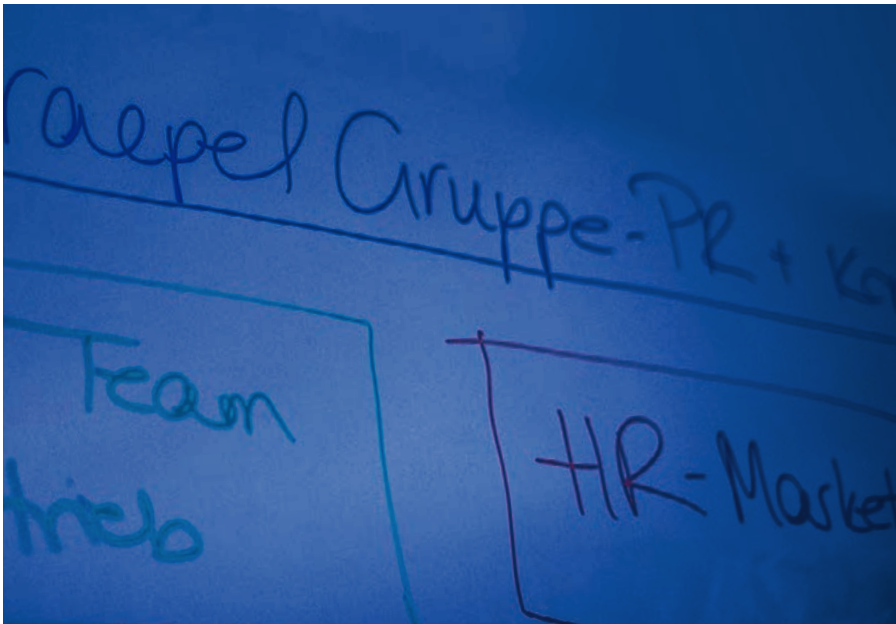
Deine Ausbildungsdauer

3 Jahre

Deine Berufsschule

BBS Wechloy in Oldenburg





FACHINFORMATIKER FÜR SYSTEMINTEGRATION

(W/M/D)



Als Fachinformatiker für Systemintegration arbeitest du in der Informations- und Telekommunikationstechnik. Deine (Arbeits-) Welt sind Computer, Netzwerke, Telefonanlagen und alles, was mit Kommunikationstechnologie zu tun hat. Deine Aufgabe bei uns ist es, Anforderungen der anderen Abteilungen in Projekte und die Realität umzusetzen.

Das lernst du

- Einsatz von Informations- und Kommunikationstechniken planen
- Beschaffen und Bereitstellen von IT-Systemen
- Benutzerberatung und -unterstützung
- Systemarchitektur, Hardware und Betriebssysteme
- Herstellen und Betreuen von Systemlösungen
- Programmiertechniken
- Installieren und Konfigurieren

Deine Voraussetzungen

- du verfügst über einen guten mittleren Bildungsabschluss (Realschule) oder (Fach-) Abitur
- du interessierst dich für Computer, Mathematik und Technik
- deine Englischkenntnisse sind gut
- du verstehst betriebliche Zusammenhänge

Deine Ausbildungsdauer

3 Jahre

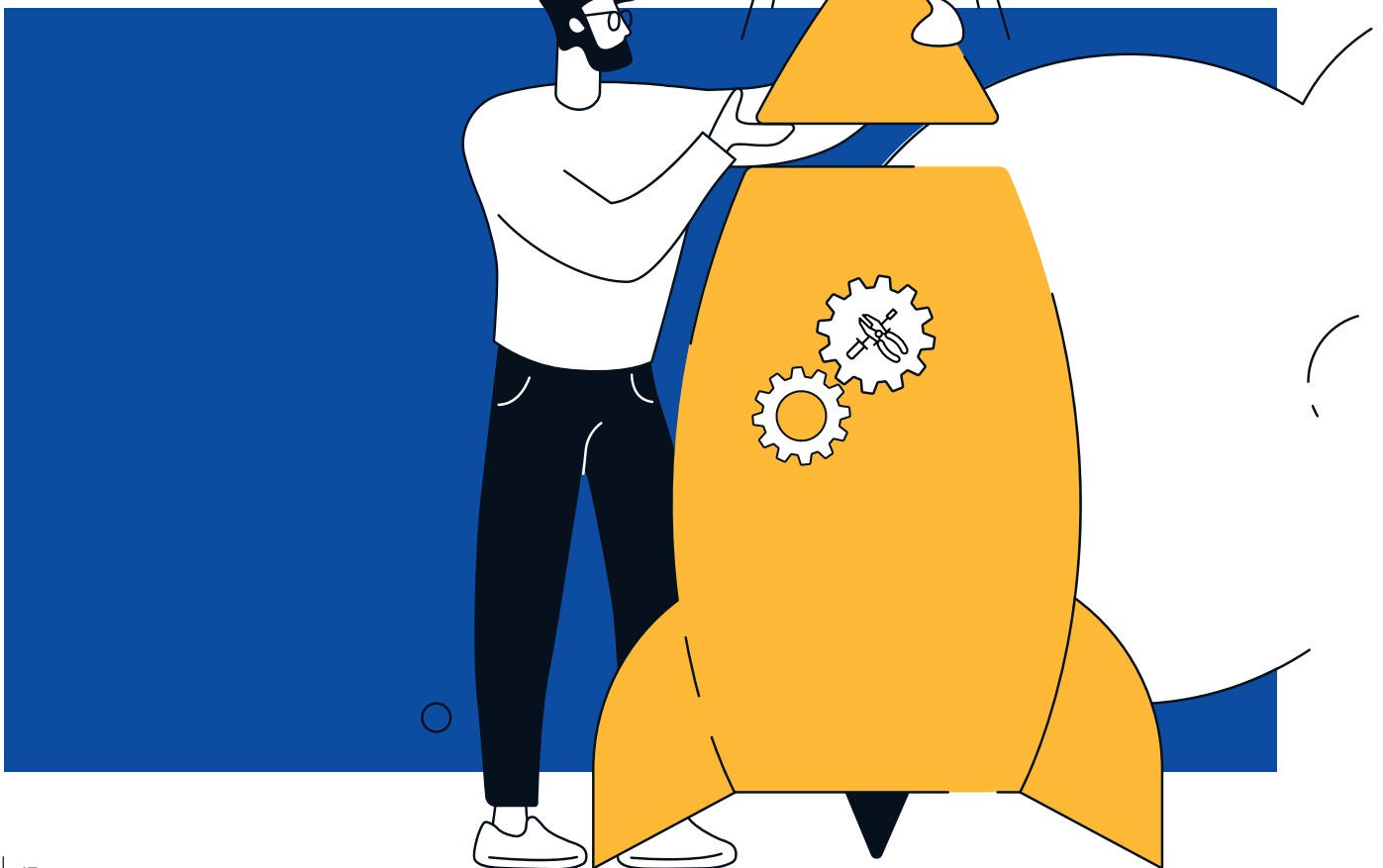
Deine Berufsschule

BBS Haarentor in Oldenburg



INDUSTRIE- MECHANIKER

MASCHINEN- UND ANLAGENBAU (W/M/D)



Zu deinen typischen Tätigkeiten als Industriemechaniker gehören die Instandhaltung und die Überwachung von technischen Systemen. Indem du dich um Wartung, Reparatur, Umrüstung usw. kümmerst, sorgst du für den reibungslosen Betrieb unseres Maschinenparks.

Das lernst du

- Grundausbildung Metallbearbeitung/Schweißtechniken
- Arbeiten an Werkzeugmaschinen (Dreh-, Fräs- und Schleifmaschine)
- Erstellen von Schaltplänen zur E-Pneumatik und Pneumatik inkl. praktischer Umsetzung in Ablaufsteuerungen
- Programmieren von CNC-gesteuerten Werkzeugmaschinen
- SPS-Programmierung von pneumatischen und hydraulischen Ablaufketten
- Wartung und Instandsetzung von Werkzeug- und Produktionsmaschinen
- selbstständiges Planen, Organisieren und Durchführen von komplexen Projekten

Deine Voraussetzungen

- du hast einen guten Hauptschulabschluss oder einen Realschulabschluss oder (Fach-) Abitur
- deine Noten in Mathematik und Physik sind gut
- du bist handwerklich geschickt
- du verfügst über technisches Verständnis und räumliches Vorstellungsvermögen

Deine Ausbildungsdauer

3,5 Jahre

Deine Berufsschule

BBS Technik Cloppenburg

WERKZEUG- MECHANIKER

STANZTECHNIK (W/M/D)

Als Werkzeugmechaniker fertigst, montierst, überprüfst, wartest und reparierst du bei uns Stanz-, Press und Umformwerkzeuge. Diese werden für die Serienfertigung unserer Produkte benötigt. Zum Einsatz kommen dabei hochmoderne CNC-gesteuerte Präzisions-, Fräs- und Schleifmaschinen.

Das lernst du

- Grundausbildung Metallbearbeitung/Schweißtechniken
- Arbeiten an Werkzeugmaschinen (Dreh-, Fräs- und Schleifmaschinen)
- Erstellen von (E-)Pneumatik inkl. praktischer Umsetzung in Werkzeugschaltungen
- Programmieren von CNC-gesteuerten Werkzeugmaschinen
- SPS-Programmierung von pneumatischen und hydraulischen Ablaufketten
- Montieren und Demontieren von Werkzeugen, Vorrichtungen und Lehren
- selbständiges Planen, Organisieren und Durchführen von komplexen Projekten

Deine Voraussetzungen

- du hast einen guten Hauptschulabschluss oder einen Realschulabschluss oder (Fach-) Abitur
- deine Noten in Mathematik und Physik sind gut
- du bist handwerklich geschickt
- du verfügst über technisches Verständnis und räumliches Vorstellungsvermögen

Deine Ausbildungsdauer

3,5 Jahre

Deine Berufsschule

BBS Technik Cloppenburg





MECHATRONIKER

(W/M/D)



Als Mechatroniker hast du einen abwechslungsreichen und anspruchsvollen Job mit breit gefächerten Tätigkeitsfeldern an der Schnittstelle zwischen Elektrik und Mechanik. Du befasst dich mit der Montage und Instandhaltung von komplexen Maschinen, Anlagen und Systemen. Du baust elektrische, mechanische, pneumatische sowie hydraulische Komponenten zusammen.

Das lernst du

- manuelles und maschinelles Spanen, Trennen und Umformen, Fügen
- Aufbauen und Verdrahten von Schaltungen und Automatisierungssystemen
- Fertigen von Baugruppen und Komponenten für mechatronische Systeme sowie deren Programmierung und Konfigurierung
- Inbetriebnahme und Bedienen von technischen Anlagen
- Instandhaltung und Wartung von Fertigungsmaschinen

Deine Voraussetzungen

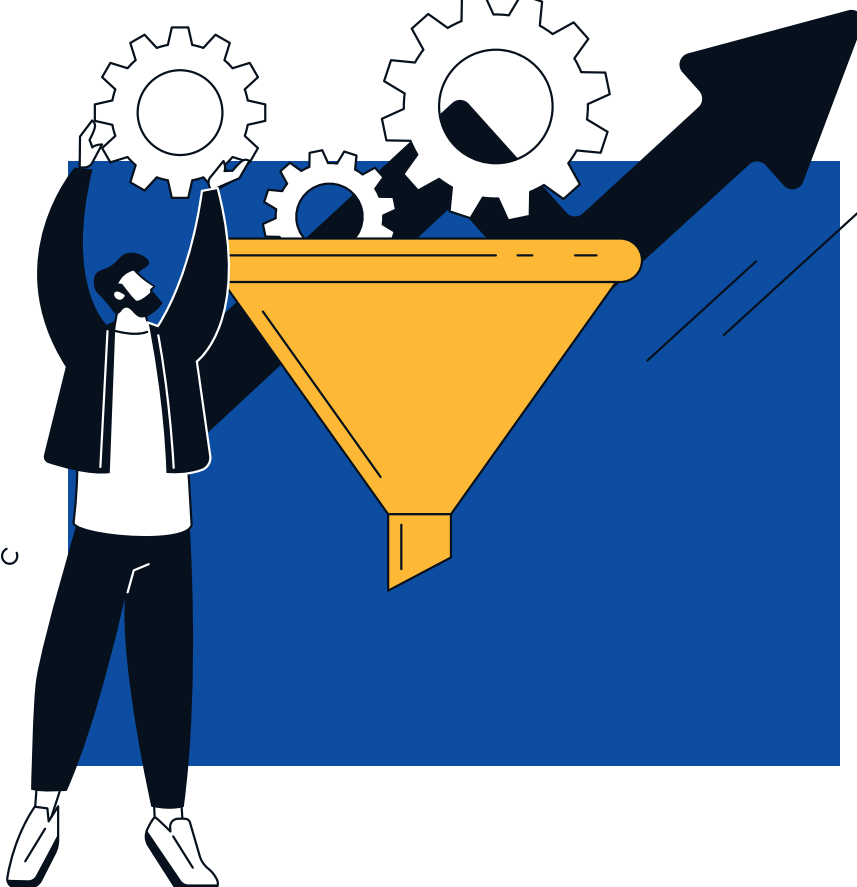
- du verfügst über einen guten Real-schulabschluss mit guten Noten in Mathematik und Physik
- deine Englischkenntnisse sind gut
- du hast EDV-Grundkenntnisse und technisches Verständnis
- du kannst planerisch denken und technische Abläufe gestalten

Deine Ausbildungsdauer

3,5 Jahre

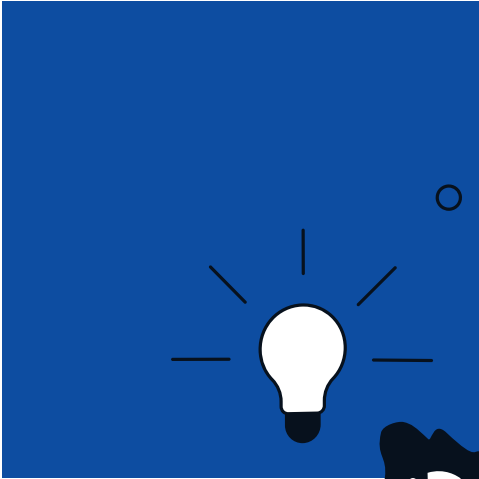
Deine Berufsschule

BBS Technik Cloppenburg



MASCHINEN- UND ANLAGENFÜHRER

METALL- UND KUNSTSTOFFTECHNIK (W/M/D)



Als Maschinen- und Anlagenführer richtest du bei uns Fertigungsmaschinen und -anlagen ein, nimmst sie in Betrieb und bedienst sie. Du rüstest die Maschinen um, hältst sie instand und wartest sie.

Das lernst du

- Grundausbildung Metallbearbeitung
- manuelle und maschinelle Grundfertigkeiten wie Feilen, Drehen und Fräsen
- Steuer- und Regelungstechnik
- branchenspezifische Fertigungstechniken
- Einrichten und Bedienen von Produktionsanlagen
- Steuern des Materialflusses
- Warten und Inspizieren von Maschinen und Anlagen

Deine Voraussetzungen

- du hast einen guten Hauptschulabschluss
- deine Noten in den Fächern Mathematik und Physik sind gut
- du bist handwerklich geschickt
- du interessierst dich für moderne Produktionsanlagen
- du arbeitest gerne im Team

Deine Ausbildungsdauer

2 Jahre

Deine Berufsschule

BBS Technik Cloppenburg



FACHKRAFT FÜR LAGERLOGISTIK

(W/M/D)

Als Fachkraft für Lagerlogistik wirkst du bei unseren logistischen Planungs- und Organisationsprozessen mit. Du schlägst Güter um und lagerst sie fachgerecht und jederzeit auffindbar, bis sie zum Einsatz kommen oder weiterverkauft werden.

Das lernst du

- Güter annehmen und kontrollieren anhand der Begleitpapiere
- Güter sortieren und sachgerecht an eingeplanten Plätzen lagern
- Entladungen organisieren
- Güter und Waren kommissionieren und für einen Auftrag zusammenstellen
- Lieferungen zusammenstellen und Waren verpacken
- Gabelstapler bedienen und Fracht gegen Verrutschen sichern
- Lagerkennziffern berechnen und Inventurarbeiten durchführen

Deine Voraussetzungen

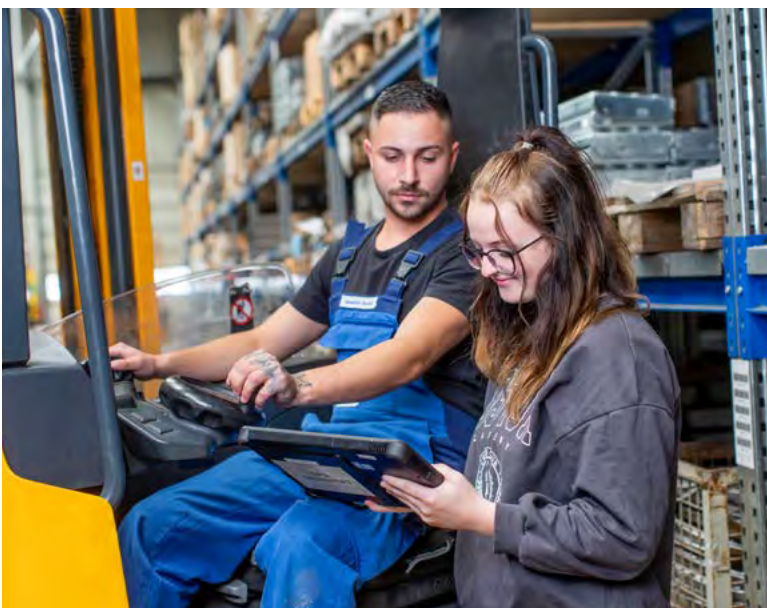
- du hast einen guten mittleren Bildungsabschluss (Realschule)
- du kannst gut organisieren
- du interessierst dich für logistische Prozesse

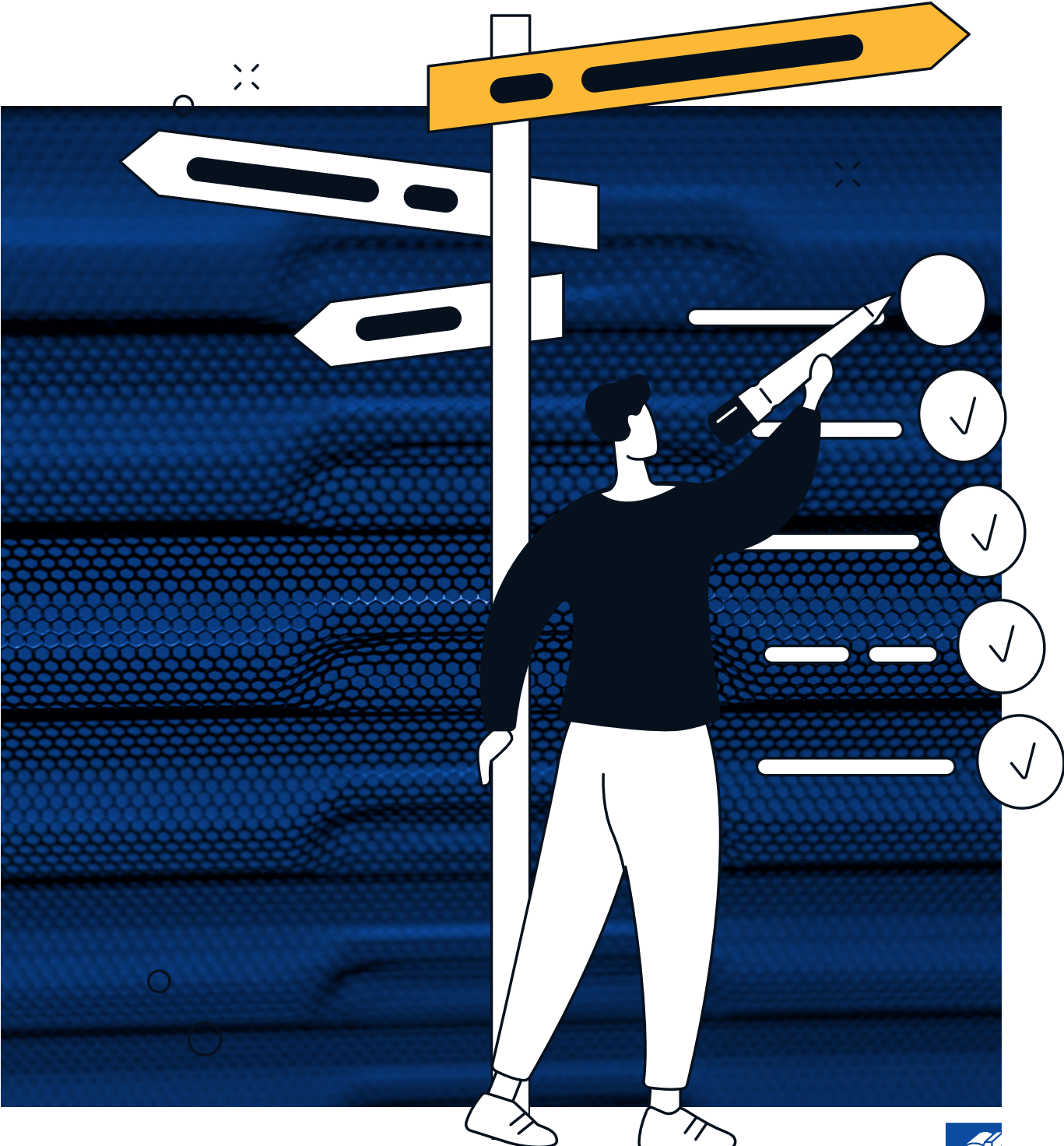
Deine Ausbildungsdauer

3 Jahre

Deine Berufsschule

BBS am Museumsdorf Cloppenburg





BACHELOR OF ENGINEERING MASCHINENBAU

(W/M/D)

Dein dualas Maschinenbaustudium gliedert sich in Praxis- und Theoriephasen. Letztere finden an der privaten Hochschule für Wirtschaft und Technik (PHWT) in Diepholz statt.

Zunächst lernst du im Grundlagenbereich die ingenieurwissenschaftlichen und mathematisch-naturwissenschaftlichen Grundlagen. Dann wird im Kernbereich besonderer Wert auf die Vermittlung guter Kenntnisse und Fertigkeiten im Konstruktionsbereich sowie auf das Beherrschen modernster Berechnungs- und Simulationsverfahren gelegt. Dazu kommt die selbstständige Arbeit in modern ausgerüsteten Rechnerlaboren, die mit aktueller, praxisrelevanter Software ausgestattet sind. Im Vertiefungsbereich kannst du dann gezielt – ergänzend zur Belegung von Pflichtfächern – diverse Wahlfächer aus einem breit gefächerten Angebot wählen, um bereits erlerntes Basiswissen zu erweitern.

Deine typischen Einsatzgebiete als Maschinenbauingenieur bei uns sind:

- Forschung und Entwicklung
- Konstruktion
- Arbeitsvorbereitung
- Fertigung
- Qualitätskontrolle

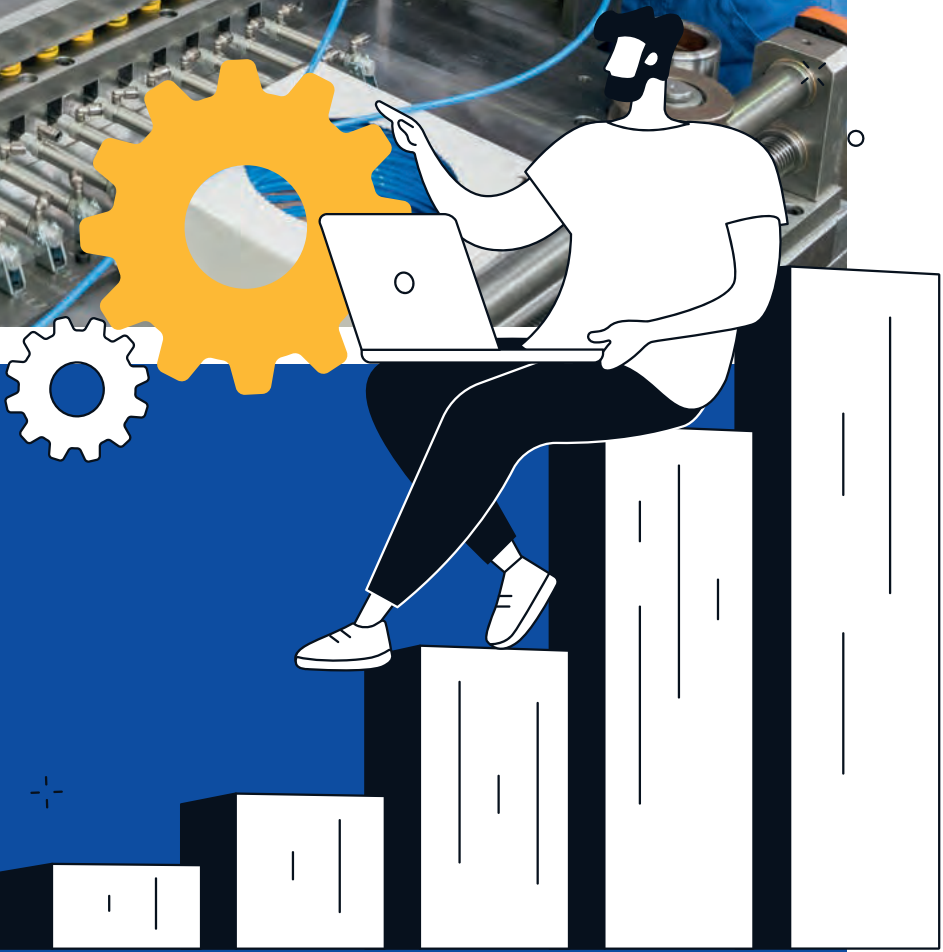
Deine Voraussetzungen

- du verfügst über die allgemeine Hochschulreife (Abitur)
- du hast ein gutes mathematisches und technisches Verständnis
- deine Englischkenntnisse sind gut

Deine Ausbildungsdauer

7 Semester bzw. 3 1/2 Jahre

In der Praxisphase nach dem vierten Semester legst du die Kammerprüfung als Abschluss der gewerblichen Berufsausbildung als Industrie- oder Werkzeugmechaniker ab. Im Anschluss an das siebte Semester schreibst du eine dreimonatige Bachelorarbeit. Mit dem erfolgreichen Abschluss des Studiums erwirbst du den akademischen Grad Bachelor of Engineering (B.Eng.).



BACHELOR OF ENGINEERING WIRTSCHAFTS- INGENIEURWESEN

(W/M/D)



Dein duales Studium ist in Praxis- und Theoriephasen aufgeteilt. Die Theoriephasen absolvierst du an der privaten Hochschule für Wirtschaft und Technik (PHWT) in Diepholz. Während der Praxisphasen bei uns lernst du das Geschäftsleben von seinen vielfältigen Seiten kennen und durchläufst den Ausbildungsweg zum Industriekaufmann. Während der Theoriephase wird dir fundiertes ingenieur- und wirtschaftswissenschaftliches Fachwissen vermittelt. Das Studium gliedert sich in Grundlagen-, Kern- und Vertiefungsbereich.

**Deine typischen Einsatzgebiete als
Wirtschaftsingenieur bei uns sind:**

- Vertrieb und Marketing
- Logistik und Materialwirtschaft
- Produktion und Fertigung
- Qualitätsmanagement
- Finanz- und Rechnungswesen

Deine Voraussetzungen

- du hast die allgemeine Hochschulreife (Abitur)
- du verfügst über ein gutes mathematisches Verständnis
- deine Englischkenntnisse sind gut

Deine Ausbildungsdauer

7 Semester bzw. 3 1/2 Jahre

Nach dem vierten Semester legst du die Kammerprüfung als Abschluss der kaufmännischen Berufsausbildung (Industriekaufmann) vor der IHK ab. Dein Bachelor-Studium schließt du mit der Anfertigung einer Abschlussarbeit (Thesis) nach dem siebten Semester ab. Mit dem erfolgreichem Abschluss deines Studiums erwirbst du den akademischen Grad Bachelor of Engineering (B.Eng.).

AUSBILDUNGS- WERKSTATT & SCHULUNGSRaum

Optimale Lernbedingungen für deine praktische Berufsausbildung: Die findest du in unserer Ausbildungswerkstatt vor. Dank des großzügigen Platzangebots kannst du dort prima kreativ lernen und praktisch arbeiten. Die modern ausgestatteten und an unsere Ausbildungsberufe angepassten Arbeitsplätze sind die perfekte Basis für deinen Erfolg.

Du machst eine Ausbildung in einem technischen Beruf? Dann ist unser Schulungsraum dafür bestens ausgerüstet. Unsere Ausbilder vermitteln dir das theoretische sowie das praktische Wissen an Dreh- und Fräsmaschinen und weiteren interessanten Trainingssystemen, die alle mit steuerungstechnischen Komponenten auf der Höhe der Zeit ausgestattet sind.

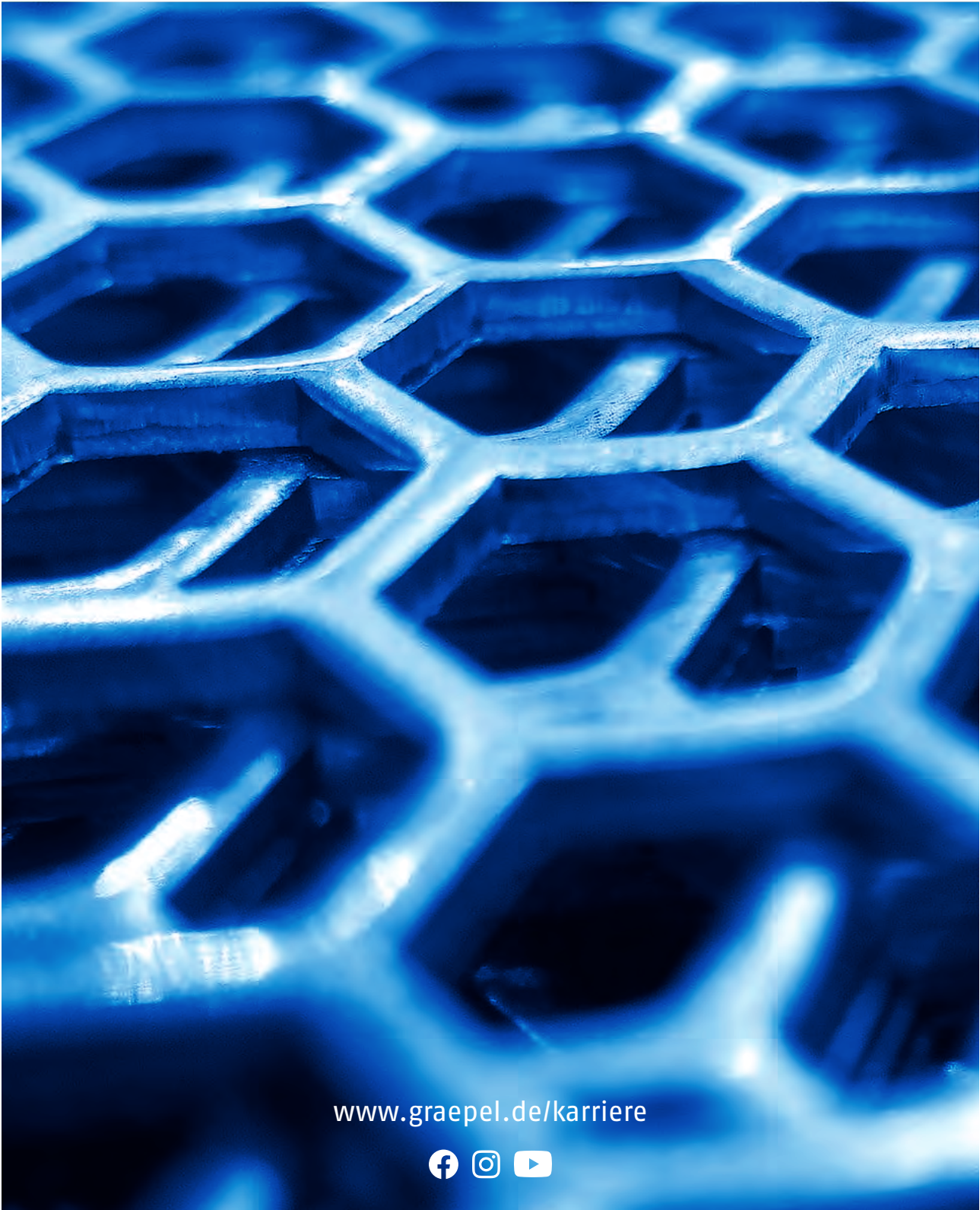
Davon profitierst du

- persönlicher Werkstattwagen
- Gruppenarbeitsplätze
- Drehmaschine
- Universalfräsmaschine
- CNC-Fräsmaschine
- CNC-Technik mit Koordinatenfrästisch
- Schulungsplätze Pneumatik und E-Pneumatik
- Hydraulik-Rack
- SPS-Schulungssysteme
- 3-D-Drucker





Graepel Löningen GmbH & Co. KG
Zeisigweg 2 | 49624 Löningen
Tel. +49 5432 85-0
karriere@graepel.de



www.graepel.de/karriere

