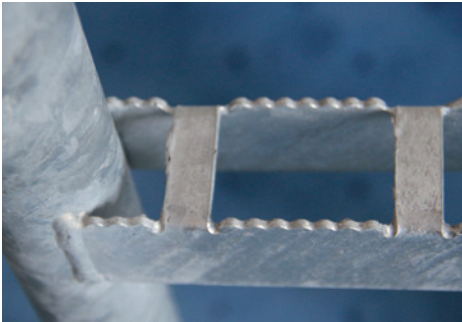


Graepel-Leitersprossen

Graepel-Leitersprossen sind für Sicherheit auf höchster Stufe ausgelegt. In verschiedenen Standardausführungen garantieren sie sicheren Stand und Halt – auch unter extremen Arbeitsbedingungen.



Graepel-40-Lichtprofil

Sie werden in Abhängigkeit von den Prägungen in unterschiedlichen Abmaßen und Endformen (mit und ohne Ausklinkung sowie mit gelochtem und ungelochtem Rand) angeboten. Auf Wunsch werden

sie in kundenspezifischen Längen geliefert. Auch komplett geschweißte Leitern mit und ohne Rückenschutz sind auf Anfrage erhältlich. Andere Abmaße auf Anfrage.



Graepel-30-Rund6

Graepel-22-Rund4

(bisher Graepel-L0/4)

Werkstoff	D [mm]	H [mm]	B [mm]	L [mm]	Bestellnummer
DD 11	2,0	30	22,5	308	60 1600 0014 001
roh	2,0	30	22,5	2.000	60 1600 0015 001
Edelstahl W.-Nr. 1.4404	2,0	30	22,5	2.000	60 1600 0015 007

Durchmesser der Lochung: 4 mm
Teilung 10 mm, normal versetzt
Fixmaß 308 mm (mit Ausklinkung für lichten Holmabstand 300 mm)
Rohr Ø 27 mm
Lagerlänge 2.000 mm ohne Ausklinkung

Belastungsdiagramm Leitersprosse Graepel-22-Rund4 (Lo/4) als Einspannung

Graepel-Leitersprossen

Graepel-22-Rund8

(bisher Graepel-L0/8)

Werkstoff	D [mm]	H [mm]	B [mm]	L [mm]	Bestellnummer
DD 11	2,0	30	22,5	306	60 1600 0161 001
roh	2,0	30	22,5	1.950	60 1600 0163 001
Edelstahl W.-Nr. 1.4404	2,0	30	22,5	1.950	60 1600 0163 007

Durchmesser der Lochung: 8 mm
Teilung 15 mm, normal versetzt
Fixmaß 306 mm (mit Ausklinkung für lichten Holmabstand 300 mm)
Rohr Ø 27 mm
Lagerlänge 1.950 mm ohne Ausklinkung
entspricht DIN EN ISO 14122

Belastungsdiagramm Leitersprosse Graepel-22-Rund8 (Lo/8) als Einspannung

Graepel-30-Rund6

(bisher Graepel-L0/6)

Werkstoff	D [mm]	H [mm]	B [mm]	L [mm]	Bestellnummer
DD 11	2,0	30	30	318	60 1600 0103 001
roh	2,0	30	30	2.000	60 1600 0106 001
Edelstahl W.-Nr. 1.4404	2,0	30	30	2.000	60 1600 0106 007
Aluminium EN AW-5754	2,0	30	30	2.000	60 1600 0106 003

Durchmesser der Lochung: 6 mm
Teilung 20 mm, normal versetzt
Fixmaß 318 mm (mit Ausklinkung für lichten Holmabstand 300 mm)
Rohr Ø 27 mm
Lagerlänge 2.000 mm ohne Ausklinkungen
entspricht DIN EN ISO 14122

Belastungsdiagramm Leitersprosse Graepel-30-Rund6 (Lo/6) als Einspannung

Graepel-30-Rund6 mit Innenabkantung

(bisher Graepel-L0/6K)

Durchmesser der Lochung: 6 mm

Teilung 20 mm, normal versetzt

beidseitige Innenabkantung von 8 mm

Fixmaß 318 mm (mit Ausklinkung für lichten Holmabstand 300 mm)

Rohr Ø 27 mm

Lagerlänge 2.000 mm ohne Ausklinkung

entspricht DIN EN ISO 14122

Werkstoff	D [mm]	H [mm]	B [mm]	L [mm]	Bestellnummer
DD 11	2,0	26	30	318	60 1600 0094 001
roh	2,0	26	30	2.000	60 1600 0105 001

Belastungsdiagramm Leitersprosse Graepel-30-Rund6 mit Innenabkantung (Lo/6K) als Einspannung

The graph plots allowable load (kN) on the y-axis (0 to 8) against span width (mm) on the x-axis (200 to 700). Three curves are shown: DD 11 (solid line), EN AW 5754 (dotted line), and A2 (dashed line). The load decreases as span width increases.

Spannweite [mm]	DD 11 [kN]	EN AW 5754 [kN]	A2 [kN]
200	6.2	4.8	6.8
300	4.2	3.2	4.5
400	3.2	2.4	3.5
500	2.6	2.0	2.9
600	2.2	1.7	2.5
700	1.9	1.5	2.2

Graepel-30-Rund6 mit ungelochtem Rand

(bisher Graepel-L0/6U)

Durchmesser der Lochung: 6 mm

Teilung 20 mm, normal versetzt

Fixmaß 318 mm (mit Ausklinkung für lichten Holmabstand 300 mm)

Rohr Ø 27 mm

mit ungelochtem Rand


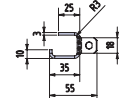
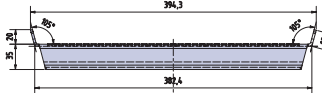
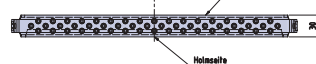
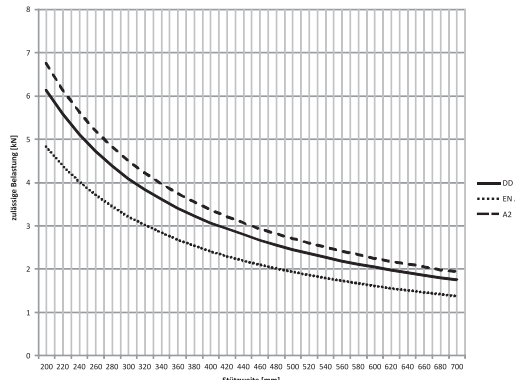
entspricht DIN EN ISO 14122

Werkstoff	D [mm]	H [mm]	B [mm]	L [mm]	Bestellnummer
DD 11 roh	2,0	30	30	318	60 1600 0103 101
Edelstahl W.-Nr. 1.4404	2,0	30	30	318	60 1600 0103 107
Aluminium EN AW-5754	2,0	30	30	318	60 1600 0103 103

Belastungsdiagramm Leitersprosse Graepel-30-Rund6 mitungelochtem Rand (Lo/6U) als Einspannung

Stützweite [mm]	DD 11 [N/mm]	EN AW 5754 [N/mm]	AL [N/mm]
200	4.0	3.0	4.5
400	2.5	1.8	2.8
600	1.8	1.2	2.0
800	1.4	1.0	1.6

Graepel-30-Rund6 für MittelholMLEitern

	Werkstoff	D [mm]	H [mm]	B [mm]	L [mm]	Bestellnummer
 <p data-bbox="106 1839 549 1860">Durchmesser der Lochung: 6 mm</p> <p data-bbox="106 1871 549 1894">Teilung 20 mm, normal versetzt</p> <p data-bbox="106 1904 549 1925">einseitige Innenabkantung von 10 mm</p> <p data-bbox="106 1936 549 1957">zum Anschweißen an Mittelholm</p> <p data-bbox="106 1967 549 1990">entspricht DIN EN ISO 14122</p>	<p data-bbox="563 1539 750 1587">DD 11 roh</p>   	3,0	26	30	382	60 1600 0947 001
		<p data-bbox="914 1614 1294 1625">Belastungsdiagramm Leitersprosse Graepel-30-Rund6 (Lo/6K) als Einspannung</p> 				

Graepel-Leitersprossen

Graepel-30-Grip

(bisher Graepel-L0/Grip)

3D perspective view of a grey metal ladder step with a serrated top edge and a cross-section diagram showing dimensions: 30mm height and 36mm width.

- besonders rutschhemmend durch gezackten Antritt
- passend für viele Rohrdurchmesser und Stützweiten
- ohne Ausklinkung an Rohre anschweißbar (einfach den Mittelsteg nach unten biegen)
- entspricht DIN EN ISO 18799-1

Werkstoff	D [mm]	H [mm]	B [mm]	L [mm]	Bestellnummer
DC 01 roh	2,0	36	30	1.920	60 1600 0726 001
Aluminium EN AW-5754	2,0	36	30	1.920	60 1600 0726 003
Edelstahl W-Nr. 1.4404	2,0	36	30	1.920	60 1600 0726 007

Belastungsdiagramm Leitersprosse Graepel-30-Grip (Lo/Grip) als Einspannung

Stützweite [mm]	DD 11 [kN]	EN AW 5754 [kN]	A2 [kN]
200	4.5	3.5	5.0
300	3.0	2.5	3.5
400	2.2	1.8	2.8
500	1.8	1.5	2.2
600	1.5	1.2	1.8
700	1.2	1.0	1.5

Graepel-35-Metric

(bisher Graepel-L0/30)

Prägung wie Graepel-Metric

einseitige Innenabkantung von 8 mm

Fixmaß 325 mm (mit Ausklinkung für lichten Holmabstand 300 mm)

Rohr \varnothing 27 mm

entspricht DIN EN ISO 18799-1

Werkstoff	D [mm]	H [mm]	B [mm]	L [mm]	Bestellnummer
DD 11 roh	2,0	30	35	325	60 1600 0124 001

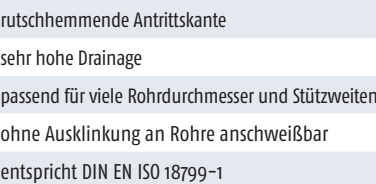
Belastungsdiagramm für Leitersprosse Graepel-35-Metric (Lo/30) als Einspannung

zulässige Belastung [kN]

Stützweite [mm]

DD 11
EN AW 5754
A2

(bisher Graepel-L0/Steg)



Belastungsdiagramm Leitersprosse Graeepel-40-Lichtprofil (Lo/Steg) als Einspannung

Stützweite [mm]	DD 11 [kN]	EN AW 5754 [kN]	A2 [kN]
200	3.6	2.8	4.0
250	3.0	2.2	3.4
300	2.5	1.8	2.8
350	2.1	1.5	2.3
400	1.8	1.3	2.0
450	1.6	1.1	1.8
500	1.4	1.0	1.6
550	1.3	0.9	1.4
600	1.2	0.8	1.3
650	1.1	0.8	1.2
700	1.0	0.7	1.1

(bisher Graepel-L0/RS)

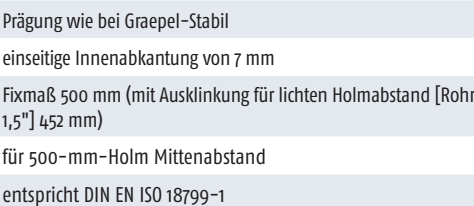


Belastungsdiagramm Leitersprosse Graepel-55-Metric (Lo/RS) als Einspannung

The graph displays the permissible load capacity in kilonewtons (kN) on the y-axis against the span width in millimeters (mm) on the x-axis. The x-axis ranges from 200 to 700 mm with major grid lines every 20 mm. The y-axis ranges from 0 to 7 kN with major grid lines every 1 kN. Three data series are plotted: DD 11 (solid black line), EN AW 5754 (dotted black line), and A2 (dashed black line). All three series show a decreasing trend as the span width increases. DD 11 starts at approximately 5.9 kN at 200 mm and ends at 1.7 kN at 700 mm. EN AW 5754 starts at approximately 4.6 kN at 200 mm and ends at 1.4 kN at 700 mm. A2 starts at approximately 6.5 kN at 200 mm and ends at 1.9 kN at 700 mm.

Stützweite [mm]	DD 11 [kN]	EN AW 5754 [kN]	A2 [kN]
200	5.9	4.6	6.5
220	5.4	4.1	6.0
240	5.0	3.7	5.5
260	4.6	3.4	5.1
280	4.3	3.1	4.8
300	4.0	2.9	4.5
320	3.7	2.7	4.2
340	3.5	2.5	3.9
360	3.3	2.4	3.7
380	3.1	2.3	3.5
400	2.9	2.2	3.3
420	2.8	2.1	3.1
440	2.6	2.0	2.9
460	2.5	1.9	2.8
480	2.4	1.8	2.6
500	2.3	1.7	2.5
520	2.2	1.6	2.4
540	2.1	1.5	2.3
560	2.0	1.4	2.2
580	1.9	1.4	2.1
600	1.8	1.3	2.0
620	1.7	1.3	1.9
640	1.7	1.2	1.9
660	1.6	1.2	1.8
680	1.6	1.2	1.8
700	1.7	1.4	1.9

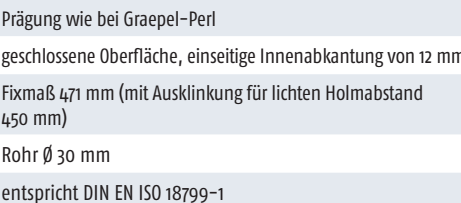
(bisher Graepel-L0/GS)



Belastungsdiagramm Leitersprosse Graepel-60-Stabil (Lo/GS) als Einspannung

Stützweite [mm]	DD 11 [kN]	EN AW 5754 [kN]	A2 [kN]
200	4.7	3.8	5.2
250	3.8	3.0	4.2
300	3.2	2.5	3.6
350	2.7	2.1	3.1
400	2.3	1.8	2.7
450	2.0	1.6	2.4
500	1.8	1.4	2.1
550	1.6	1.3	1.9
600	1.5	1.2	1.7
650	1.4	1.1	1.6
700	1.3	1.0	1.5

(bisher Graepel-L0/K)



Belastungsdiagramm Leitersprosse Graepel-64-Perl (Lo/K) als Einspannung

Stützweite [mm]	DD 11 [kN]	EN AW 575 [kN]	A2 [kN]
200	6.8	5.4	7.5
250	5.5	4.2	6.2
300	4.8	3.6	5.2
350	4.2	3.1	4.5
400	3.7	2.7	4.0
450	3.3	2.4	3.6
500	3.0	2.2	3.3
550	2.7	2.0	3.0
600	2.5	1.8	2.7
650	2.3	1.6	2.5
700	2.1	1.5	2.2