



# Die Welt der Graepel-Roste

Für Sicherheit unter den Füßen und mehr...

# Creating safety.



Graepel ist ein weltweit führender Systemlieferant für individuelle Bauteile und innovative Produkte aus Metall.

Das Familienunternehmen mit über 1.000 Mitarbeitern an sechs Standorten auf drei Kontinenten – in den USA, in Indien und in Europa – zeichnet sich durch eine einzigartige Fertigungstiefe, zertifizierte Qualität und starke Kundenorientierung aus. Die Produkte sind gefragte Komponenten für mehr Sicherheit an Fahrzeugen aller Art, im Anlagenbau und als Fassadenelement in der Architektur.

Seit 1889 stellt Graepel täglich seine Kompetenz in Sachen gelochtes und verformtes Blech unter Beweis.

#### Unsere Zertifizierungen:

- DIN EN ISO 9001 (Qualitätsmanagement)
- DIN EN ISO 14001 (Umweltmanagement)
- DIN EN ISO 50001 (Energiemanagement)
- DASt-Richtlinie 022 (konstruktionsgerechtes Verzinken)
- MPA NRW Güte (überwachte Produkte)

#### Weitere Eignungsnachweise:

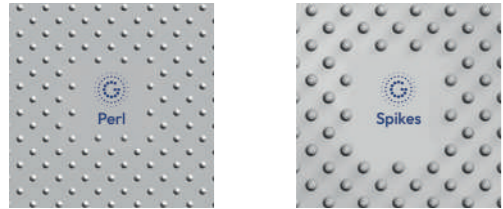
- DIN EN ISO 15085-2 C11 (Schweißen von Schienenfahrzeugen und -fahrzeugteilen)
- DIN 2303 Schweißen an wehrtechnischen Produkten
- DIN 18800 Teil 7, Klasse D (Herstellerqualifikation zum Schweißen von Stahlbauten)
- DIN V 4113-2 (Schweißen von tragenden Bauteilen aus Aluminium, Klasse C)
- DIN EN ISO 3834-2 (Schmelzschweißen metallischer Werkstoffe)

## Inhaltsübersicht

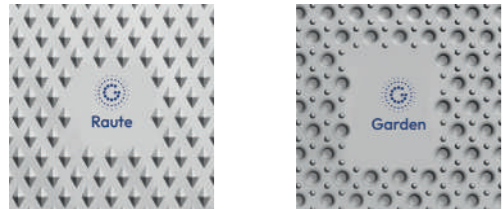
Prägungen und Produkte	4–5
Baumaschinen	6–9
Fahrzeugbau	10–13
Landmaschinen	14–15
Schienenfahrzeuge	16–17
Maschinen- und Anlagenbau	18–19
Stahlbau	20–23
Rund um den Bau	24–25
Erneuerbare Energien   Offshore	26–29
Graepel-ColorGrip	30–31



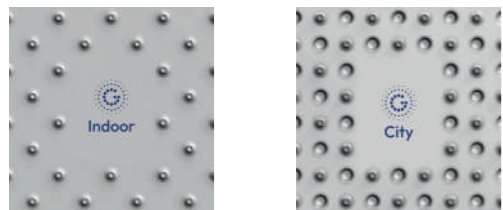
## Öffentlicher Bereich



Graepel-Perl Graepel-Spikes



Graepel-Raute Graepel-Garden



Graepel-Indoor Graepel-City

### Geradeläufige Treppenstufen

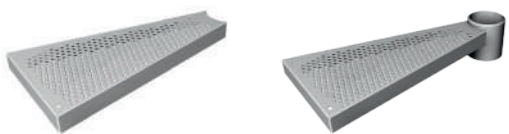


Graepel-Perl Graepel-City



Graepel-Indoor Graepel-Garden

### Spindeltreppenstufen

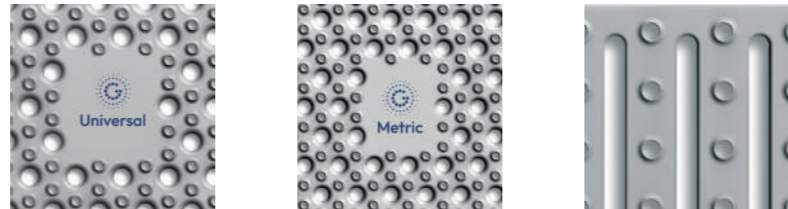


Graepel-Garden Graepel-Garden mit angeschweißtem Stufenrohr

## Industrieller Bereich



Graepel-Stabil Graepel-Stabil Xtrem Graepel-Lichtprofil



Graepel-Universal Graepel-Metric Graepel-Steg



Graepel-Star Graepel-Open Graepel-Quattro

### Geradeläufige Treppenstufen



Graepel-Universal Graepel-Stabil

### Spindeltreppenstufen



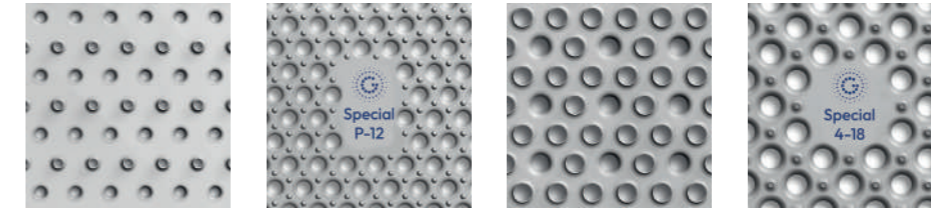
Graepel-Universal Graepel-Universal mit angeschweißtem Stufenrohr Graepel-Stabil



Graepel-Stabil mit angeschweißtem Stufenrohr

## Spezialprägungen

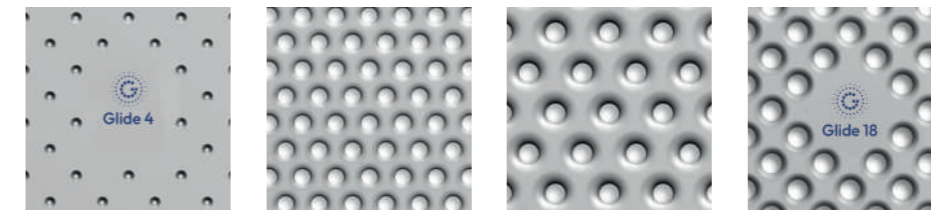
### A) Spezialprägungen (Auswahl)



Graepel-Eco Graepel-Special P-12 Graepel-Special 14-14 Graepel-Special 4-18

Namensregel: Graepel-Special Loch- $\varnothing$  nach oben – Loch- $\varnothing$  nach unten (P steht für Perl)

### B) Spezialprägungen ohne Rutschhemmung (Auswahl)



Graepel-Glide 4 Graepel-Glide 12 Graepel-Glide 15 Graepel-Glide 18

Namensregel: Graepel-Glide Loch- $\varnothing$  nach unten

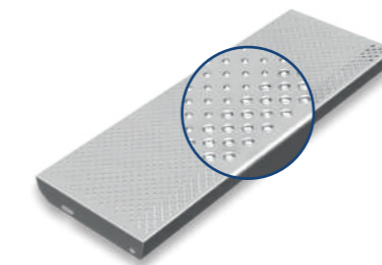
Features wie Programmlochung, Randlochung etc. werden nicht als selbstständige Prägungen dargestellt, sondern als Optionen.

### Geradeläufige Treppenstufen



Graepel-Eco Graepel-Special 4-18

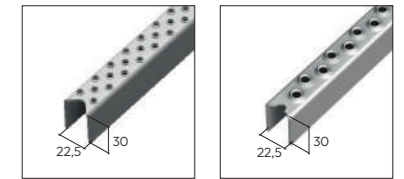
### Sonderform: Architektenstufe



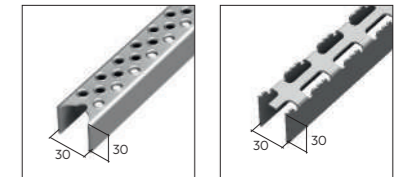
Graepel-Perl mit gelochter Antrittskante

## Leitersprossen

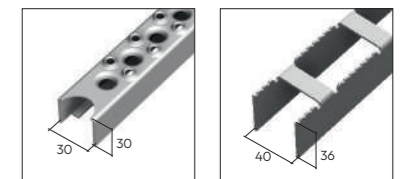
Namensregel:  
Graepel-Breite-Prägung



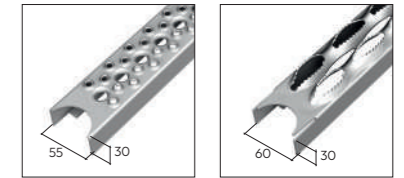
Graepel-22-Rund4 Graepel-22-Rund8



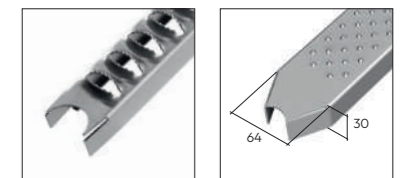
Graepel-30-Rund6 Graepel-30-Grip



Graepel-35-Metric Graepel-40-Lichtprofil



Graepel-55-Metric Graepel-60-Stabil



Graepel-60-Stabil 90° Graepel-64-Perl

Hinweis: Die Stufen für alle Bereiche sind programmsteuerbar.  
Mehr Informationen unter [www.graepel.de](http://www.graepel.de)



Treppenstufen



Leitersprossen



Graepel unterstützt Kranbauer und Hersteller von Windkraftanlagen gleichermaßen bei der Bewältigung von Mammutaufgaben.

Bild: Liebherr: crawler crane LR 11350

# Mit uns auf höchstem Niveau

Auf Baustellen besteht Helmpflicht. Der Helm schützt den Kopf vor Einwirkungen von oben. Für die Sicherheit unter den Füßen sorgen zuverlässig Graepel-Roste.



Mehr Informationen zu dieser Branche und viele weitere Lösungen unter [www.graepel.de](http://www.graepel.de)

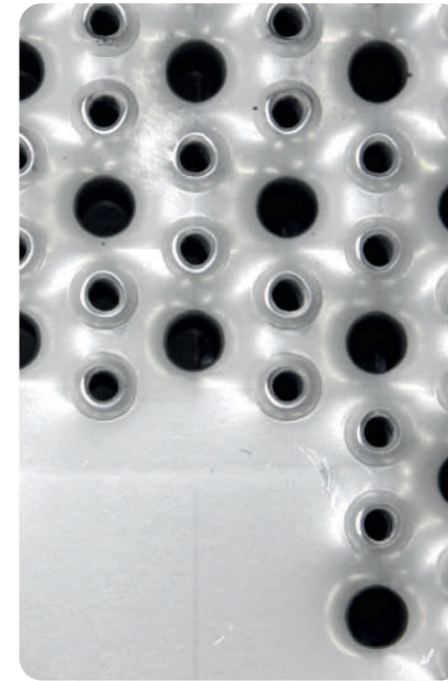
Sie eignen sich besonders für schwierige Bedingungen und erfüllen höchste Ansprüche an Lebensdauer und Stabilität, denn starke Verschmutzung, Vibrationen, Abluft und Wittereinflüsse fordern auf Baustellen Mensch und Maschine alles ab.

Nach individuellen Kundenvorgaben hergestellt liefert Graepel Auftritte, Podeste und Stufen mit Geländern für den Einsatz auf Baustellen oder montiert als einbaufertige Baugruppen für den Einsatz an Baumaschinen.

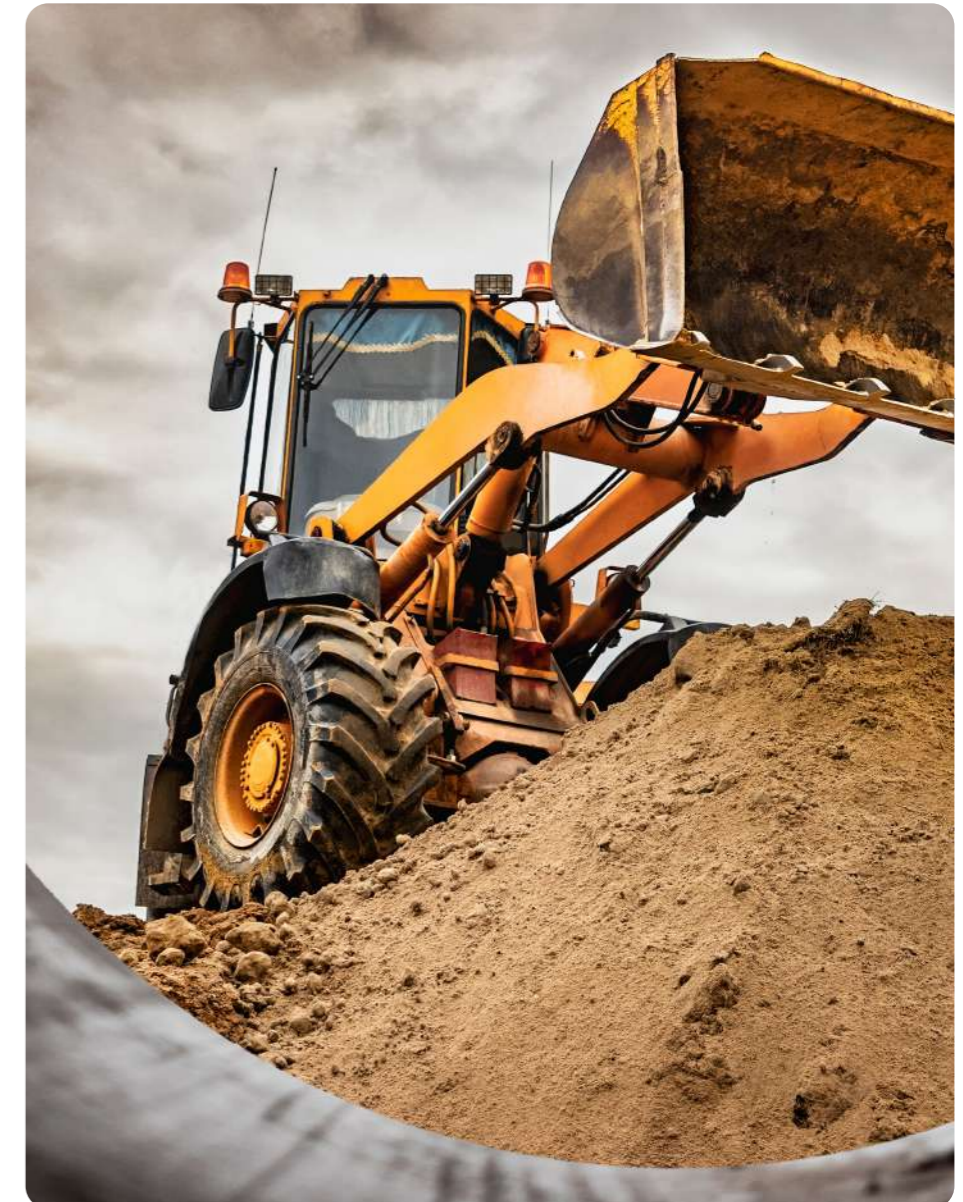
Die nach oben geprägte Sicking der Graepel-Roste sorgt für Rutschhemmung, während die Lochung nach unten der Drainage dient und damit gleichzeitig auch für Belüftung oder Sicht auf darunter liegende Maschinenteile.







Mehr Informationen  
zu dieser Branche  
und viele weitere  
Lösungen unter  
[www.graepel.de](http://www.graepel.de)



## Mit uns werden Baumaschinen sicherer

Baumaschinen erledigen einen harten Job. Graepel-Auftritte sorgen dafür, dass Maschinenführer einfach und sicher ein und aussteigen können.

Neben Zuverlässigkeit und Sicherheit steht ein auf die Anforderungen des Bedieners optimal abgestimmtes Design bei Baumaschinen wie Mobil- und Hydraulikbaggern, Radladern und Kettenfahrzeugen zunehmend im Fokus.

Graepel fertigt beispielsweise Aufstiege mit integriertem Werkzeugkasten und versieht die Stufen mit einer gelochten Antrittskante, um das Abrutschen beim Aufstieg zu vermeiden. Auch Kranausleger können durch Graepel-Roste begehbar gemacht werden.

Die Programmsteuerung ermöglicht es, die Prägung an Konturen anzupassen oder ungelochte Bereiche im Oberflächenbild zu erzeugen, wo später Bohrungen, Firmennennungen oder Aussparungen platziert werden sollen.

### Für Kraftpakete

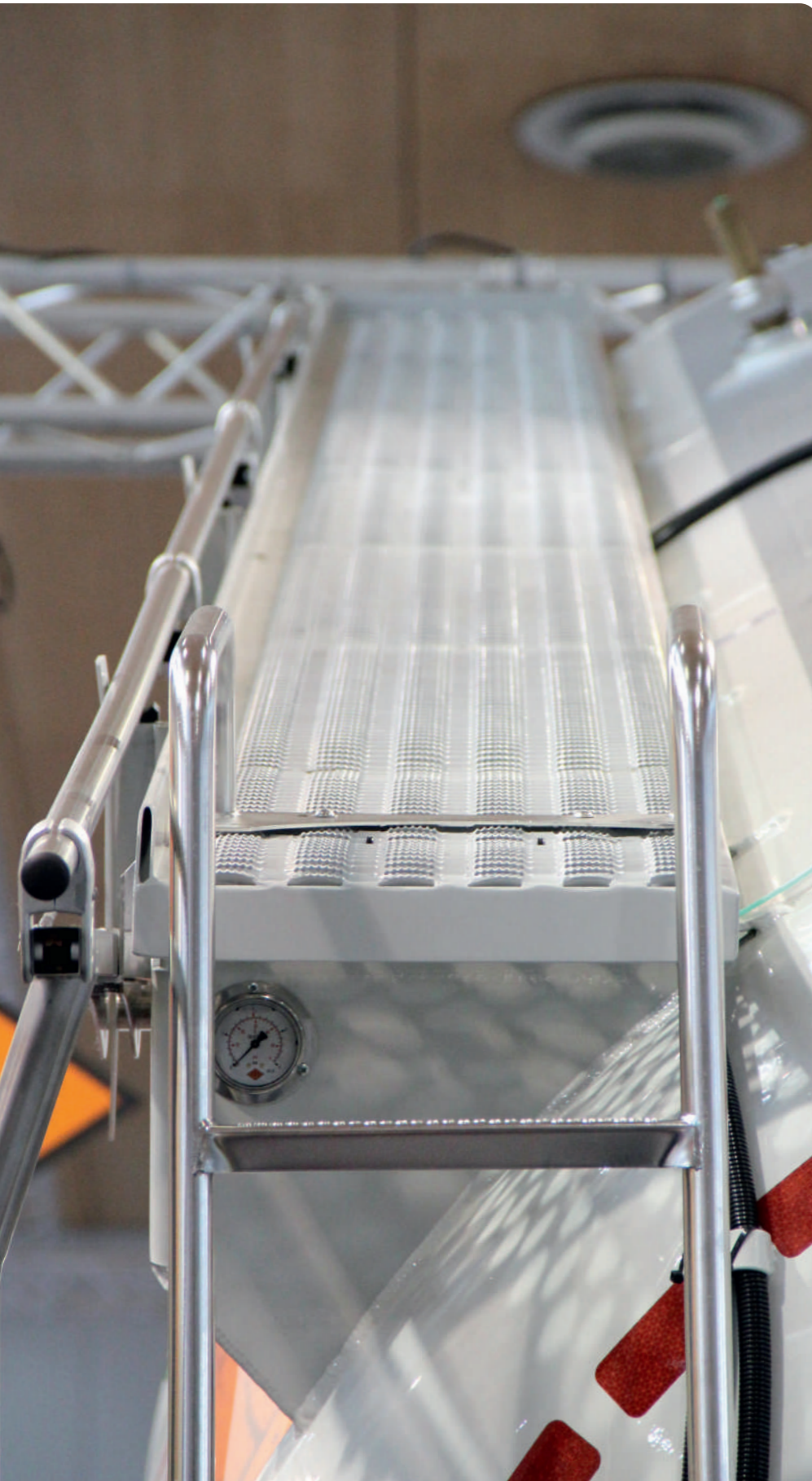
Graepel hat Baugruppen entwickelt, die überall dort zum Einsatz kommen, wo Höhenunterschiede an Baumaschinen sicher überwunden werden müssen. Gefertigt werden beispielsweise zwei- oder dreistufige Aufstiege zum Einstieg in die Fahrerkabine. Sie werden zwischen die Radpaare eingepasst und können je nach Hersteller und Typ in der Länge variieren. Für die Rutschhemmung sorgt die Prägung Graepel-Universal.

Diese Auftritte, die auch mit einer integrierten, verschließbaren Toolbox kombiniert werden können, werden als komplette Baugruppe geliefert. Die Toolbox kann je nach Kundenwunsch aus verzinktem oder lackiertem Stahl sowie aus Kunststoff gefertigt werden.



Dieser Auftritt mit integriertem Werkzeugkasten verfügt außerdem über eine flexibel aufgehängte untere Trittstufe.





Wenn Fahrzeugbauer für die Ausstattung ihrer Trucks Graepel-Roste verwenden, dann, weil wir den gleichen Anspruch an Qualität und Perfektion haben.



Mehr Informationen zu dieser Branche und viele weitere Lösungen unter [www.graepel.de](http://www.graepel.de)

## Mit uns sicher unterwegs

Ohne Nutzfahrzeuge gäbe es Stillstand. Doch sie können nur dann ihrem Einsatzzweck voll gerecht werden, wenn sie auch sicher zu bedienen sind.



Weil jedes Nutzfahrzeug anders ist, entwickeln wir auf Basis unserer Graepel-Roste kundenspezifische Lösungen. Wir fertigen beispielsweise Laufroste mit angekanteter Fußleiste für Tank- und Silofahrzeuge, Auftritte und Stufen für verschiedenste Nutzfahrzeuge (Ambulanzmobile, Verteilerfahrzeuge, Recyclingfahrzeuge etc.), Arbeitspodeste und Bedienstände für Sattelaufleger und Container sowie Auffahrschienen und Rampen für Anhänger und Lieferfahrzeuge.

Diese Komponenten haben alle die gleiche Aufgabe: dem Bedienpersonal sicheres Ein-, Auf- und Aussteigen zu ermöglichen. Sie sind so konstruiert, dass sie sich optimal in das individuelle Gesamtbild der Fahrzeuge einfügen und werden fertig montiert zum Einbau geliefert: Alles aus einer Hand.





## Mit uns Lasten umschlagen

Container-Terminals sind die Drehscheibe für Handel und Umschlag. Trotz hoher Automatisierung bleibt der Mensch der entscheidende Faktor.

Container-Terminals von heute vollbringen logistische Meisterleistungen. Kurze Umschlagzeiten garantieren hohe Rentabilität. Dieser „Organismus“ Terminal ist für Graepel-Produkte ein riesiges Anwendungsfeld.

Ob als Aufstiege an Containerstaplern und Terminaltraktoren oder als Wartungslaufstege und Treppen von Kränen und Brücken: überall sorgen Graepel-Roste, Aufstiege und Treppenstufen für Sicherheit unter den Füßen und damit für mehr Bewegung.

Mehr Mobilität sorgt letztlich für mehr Schnelligkeit und Produktivität im Hafen. Und das hält die Wirtschaft am Laufen.

## Für Schwergewichte

Reachstacker-Containerstapler sind souverän beim Transport schwerster Lasten unter härtesten Einsatzbedingungen: in Häfen, in der Metallverarbeitung, im Bergbau und anderen Schwerlastanwendungen ist auf ihre Robustheit und Zuverlässigkeit Verlass.

Aufgrund ausgezeichneter Manövrierbarkeit und höchster Arbeitsgeschwindigkeit sorgen Reachstacker in Containerterminals und Häfen für optimale Raumausnutzung. Graepel liefert zuverlässige und bewährte Komponenten für das sichere Ein- und Aussteigen der Fahrzeugführer.



Mehr Informationen zu dieser Branche und viele weitere Lösungen unter [www.graepel.de](http://www.graepel.de)



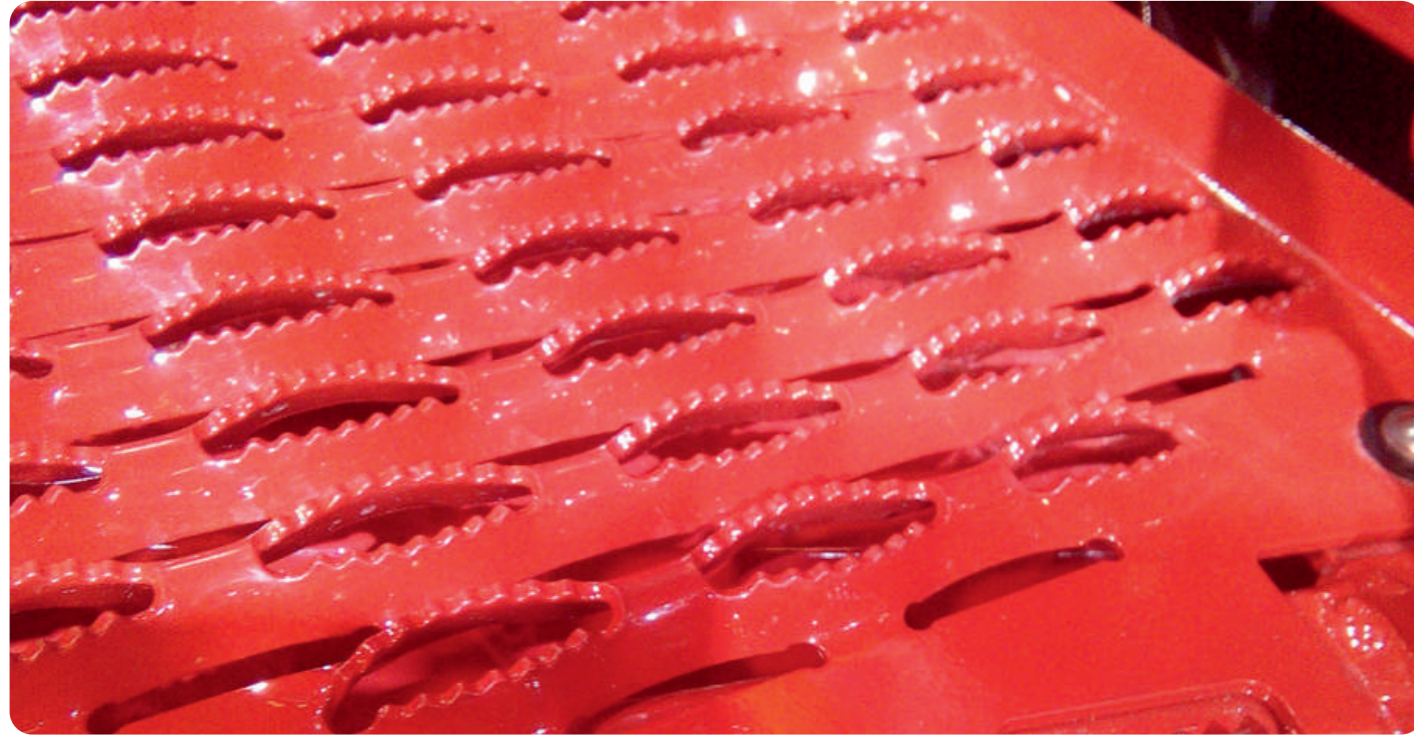
Auftritt in der Ausführung Graepel-Stabil, Stahl, feuerverzinkt, ringsum verschweißt mit integrierter Antrittskante





# Mit uns Erfolg ernten

Ganz gleich, ob es um die Entwicklung von Einzelteilen oder um die Lieferung ganzer Baugruppen geht: Graepel wird den speziellen Ansprüchen in der Landwirtschaft gerecht.



Mehr Informationen  
zu dieser Branche  
und viele weitere  
Lösungen unter  
[www.graepel.de](http://www.graepel.de)

Bahn für Bahn bearbeiten Landmaschinen Felder und Wiesen, Waldflächen und Weinberge. Sie pflügen und säen, düngen und selektieren, roden und mähen, häckseln und sieben, trennen und pressen.

Zum Einsatz kommen wahre Multitalente, die mit verschiedenen Anbauteilen kombiniert werden können, oder hocheffektive Spezialmaschinen. Für die unterschiedlichsten Produktfamilien von Landmaschinen bietet Graepel Aufstiege, Laufstege und Plattformen mit maximaler Sicherheit unter den Füßen der Maschinenführer.



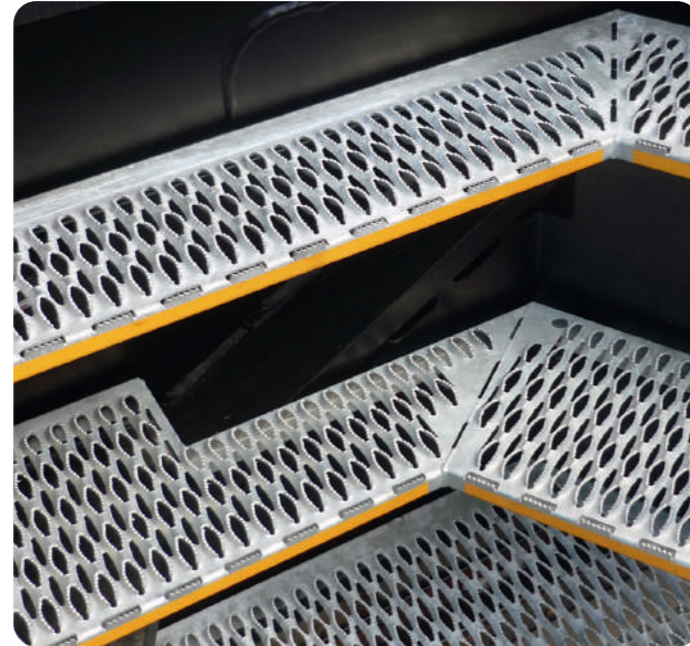
Genau so zuverlässig, wie Landmaschinen den Boden Bahn für Bahn bearbeiten, sorgen Graepel-Roste für die Sicherheit unter den Füßen.

Bild: gezogene Feldspritze von Fa. Horsch-Leeb



# Mit uns viel bewegen

Schienenfahrzeuge sind lange Zeit im harten Dauereinsatz. Deshalb müssen die Auftritte höchsten Ansprüchen an Lebensdauer und Belastbarkeit genügen.



Auftritte von Graepel sind durch ihren hohen Qualitätsstandard bestens für den Anbau an Schienenfahrzeugen geeignet.

Graepel-Sicherheitsroste werden zunehmend für die Begehungen von Güterwaggons genutzt. Dort können sie für die Inspektion der Behälter auf dem Wagendach angebracht werden, aber auch als Umläufe oder als Podeste zwischen den gezogenen Wagen.

Ebenso lassen sie sich als Beläge oder Fahrspuren für Waggons einsetzen, die per Schiene Fahrzeuge verschiedenster Art transportieren, beispielsweise bei Tunnelbahnen oder Autozügen. In Form von Baugruppen kommen Graepel-Roste als Aufstiege an Lokomotiven verschiedener Hersteller zum Einsatz.



Mehr Informationen zu dieser Branche und viele weitere Lösungen unter [www.graepel.de](http://www.graepel.de)

## Für Umsteiger

Dieser Auftritt ist speziell dafür entwickelt worden, dass Fahrgäste in Züge des Personennahverkehr sicher ein- und aussteigen können.

Er überbrückt an Personenwaggons von Regionalbahnen den Abstand zwischen Zug und Bahnsteigkante und erhöht dadurch die Sicherheit der Fahrgäste. Die gezahnte Antrittskante verhindert ein Abrutschen beim Ein- oder Ausstieg.



Einstufiger Auftritt mit umlaufend angeschweißter Antislip-Leiste in der Ausführung Graepel-Universal, Edelstahl, gebeizt.







Bild: Begehung auf Brauereianlage in Woronesch (Fa. Krones AG)

# Mit uns neue Dimensionen erreichen

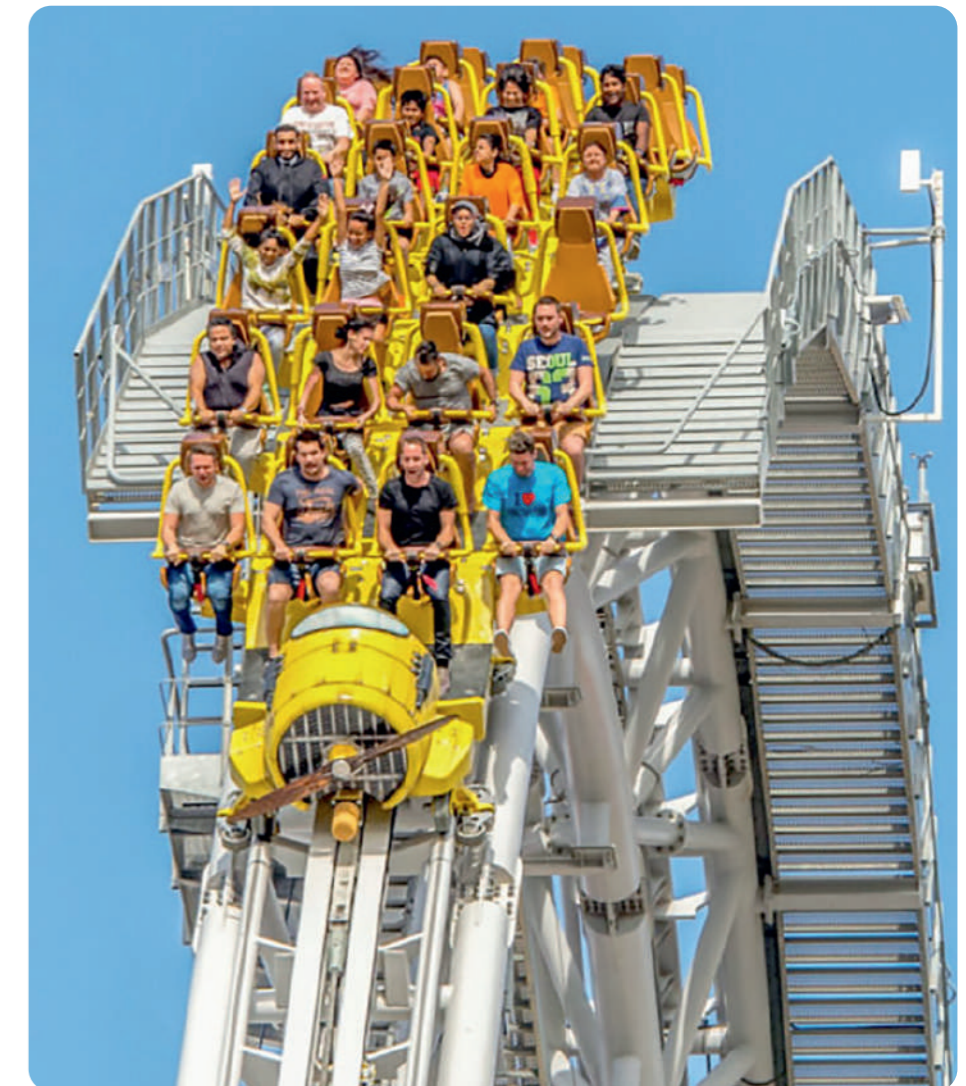
Auch wenn nicht alle Projekte so spektakulär sind wie die Bahnen in den Freizeitparks dieser Welt, die Begebarkeit ist eine Grundvoraussetzung, um Anlagen unabhängig von ihrer Größe sicher betreiben zu können.

Laufrostre von Graepel haben im konstruktiven Stahlbau entscheidende Vorteile: Sie bieten höchste Nutzlasten bei geringem Eigengewicht. Und durch ihre Tragfähigkeit in Längsrichtung ist weniger Unterkonstruktion erforderlich als bei Gitterrosten.

Durch Rutschhemmung und Drainage sorgen Graepel-Roste und Treppenstufen rund ums Jahr für sichere Begebarkeit.

Für die Begebarkeit von Dächern, Türmen, Behältern, Tunneln, Häuserfronten oder Containern hat Graepel ein Laufstegsystem entwickelt, das verschiedene Standardmodule mit integrierter Geländerkonstruktion bietet, die beliebig kombiniert werden können.

Damit wird es einfach, Laufstege innenliegend oder umlaufend an die unterschiedlichsten Aufgaben anzupassen.



Mehr Informationen zu dieser Branche und viele weitere Lösungen unter [www.graepel.de](http://www.graepel.de)





## Aufsteigen mit Graepel

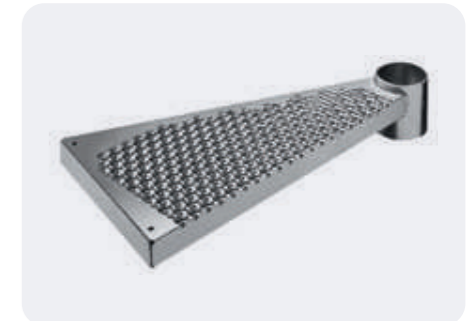
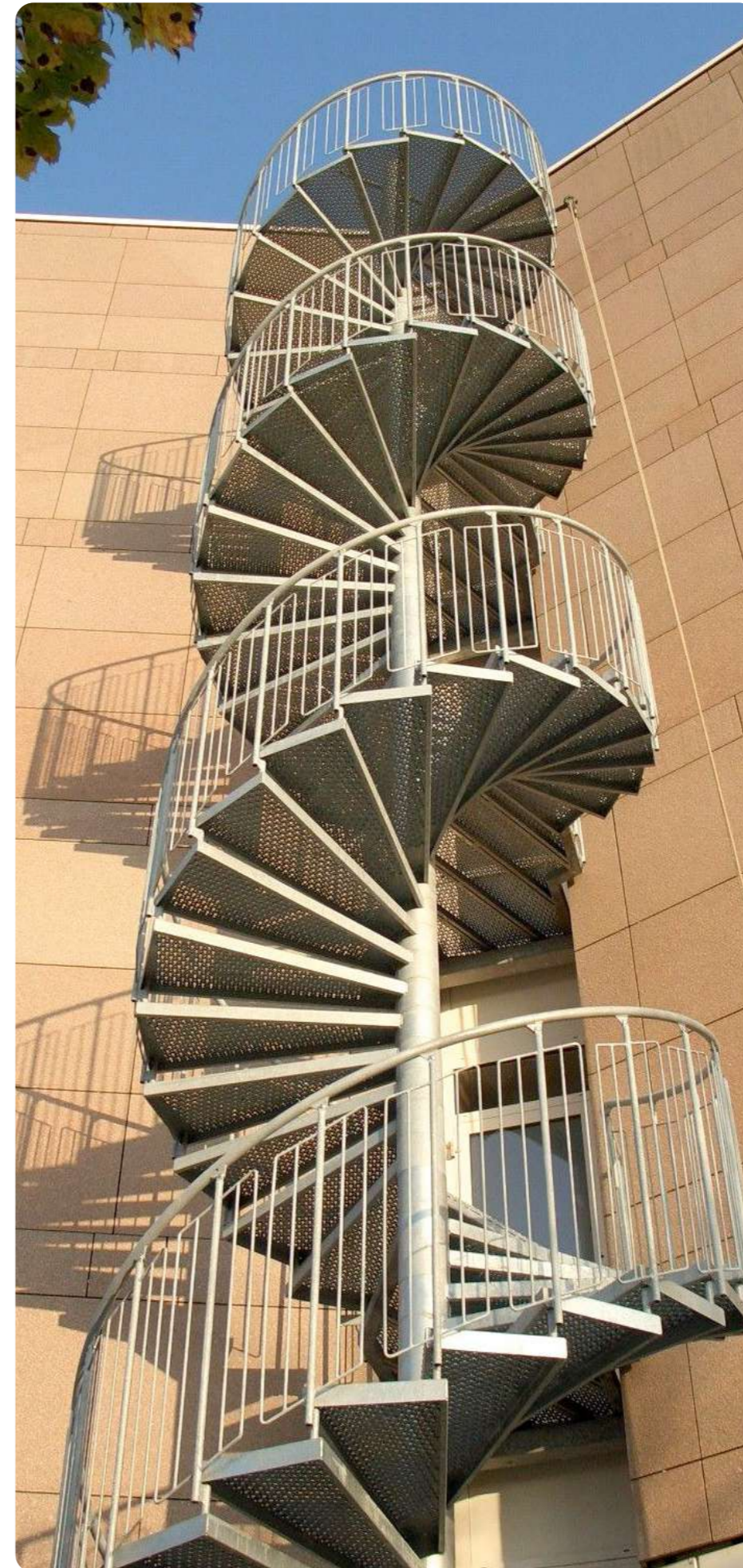
Individuelle Treppenlösungen, nach Maß gefertigt und exakt auf Ihre Bedürfnisse abgestimmt – Erstellen Sie sich anhand unseres Leitfadens aus standardisierten Komponenten Ihre Wunschspindeltrappe.

Spindeltreppen eignen sich im Außenbereich und in Innenräumen als platzsparende alternative Treppenlösungen, da sich der Treppenlauf um eine tragende Säule oder Spindel windet.

Graepel-Spindeltreppen – egal ob sie im öffentlichen oder privaten Bereich eingesetzt werden – entsprechen der DIN EN 1991-1. Damit gewährleisten wir, dass die Treppenstufen auf einer Fläche von 50 x 50 mm mit 2 kN belastet werden können, was einer Belastung von 5 kN/m<sup>2</sup> entspricht. Die Spindeltreppen werden standardmäßig in unserem

Haus nach DIN EN ISO 1461 feuerverzinkt, sie sind auf Wunsch auch in Stahl roh oder Edelstahl lieferbar.

Alle Verbindungsmittel (Befestigungs- und Montageteile) werden in Edelstahl ausgeliefert.



Es stehen verschiedene Oberflächenprägungen zur Auswahl. Hier: Graepel-Universal mit gelochter Antrittskante





## Mit uns im Rampenlicht stehen

Unsere Roste gestatten glänzende Auftritte und haben das Potential, zum Blickfang in öffentlichen Räumen zu werden.

Graepel-Roste werden in erster Linie zur Gewährleistung der Trittsicherheit eingesetzt. Aufgrund ihres Loch- und Sickenmusters weisen sie eine grafische Struktur auf, die den Gitterrosten auch einen ästhetischen Reiz verleiht.

Deshalb verwenden Architekten die Gitterroste zunehmend als Deckenverkleidung und Fassadenverkleidung. Sie sind luft- und lichtdurchlässig, leiten Abwärme ab, reduzieren die Sonneneinstrahlung, und der Blick durch die Gitterroste wird verhindert. Und das "Kleid" aus Metall hat noch einen weiteren Vorteil: Es bietet auch mechanischen Schutz.

Graepel bietet auch passende Stufen für gerade und gewendelte Treppen für eine attraktive Gestaltung von Außen- und Innenräumen.

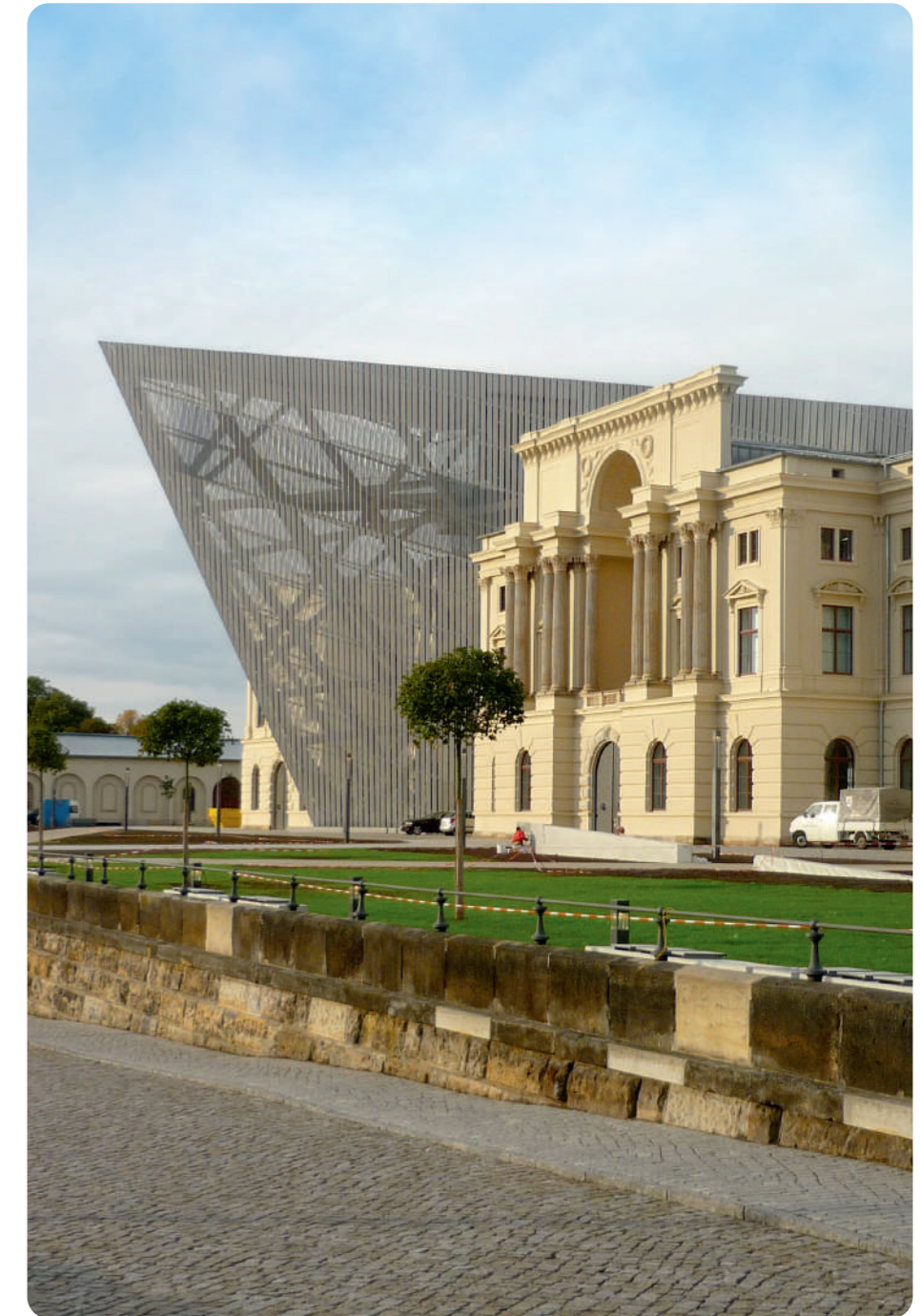
Die Graepel-Roste werden nun auch in verschiedenen Farben angeboten, bleiben aber trotz der Beschichtung so rutschfest wie eh und je und machen individuelle Projekte zu einem Blickfang.



Die Prägung Graepel-Steg ist vielfältig einsetzbar: als Laufrost oder für Einhausungen und Verkleidungen.

### Für Baumeister

Die ästhetische Anmutung unserer Prägnungen hat Architekt Daniel Libeskind dazu bewogen, beim Erweiterungsbau des Militärhistorischen Museums in Dresden Graepel-Roste zu verwenden. Er hat durch das historische Gebäude einen Keil getrieben - als Symbol für die zerstörende Kraft des Krieges - und mit Graepel-Rosten aus eloxiertem Aluminium verkleidet. Das Metall an sich, der Rhythmus der Prägung und die streng symmetrische



Anordnung der Roste lassen Assoziationen zum Militär zu und korrespondieren mit der Ausstellung. Die Spitze des Keils weist auf den Punkt, an dem am 13. Februar 1945 das Bombardement der Stadt begann.

Letztlich wird der Keil selbst zum Exponat, denn er ist im Inneren begehbar und eröffnet den Besuchern Ausblicke auf Dresden.



Mehr Informationen zu dieser Branche und viele weitere Lösungen unter [www.graepel.de](http://www.graepel.de)



# Mit uns durch Zeit und Raum

Obwohl unsere Roste für den Dauereinsatz ausgelegt sind, lassen sie sich auch hervorragend für temporäre Zwecke einsetzen. Graepel bietet verschiedene Standardlösungen.

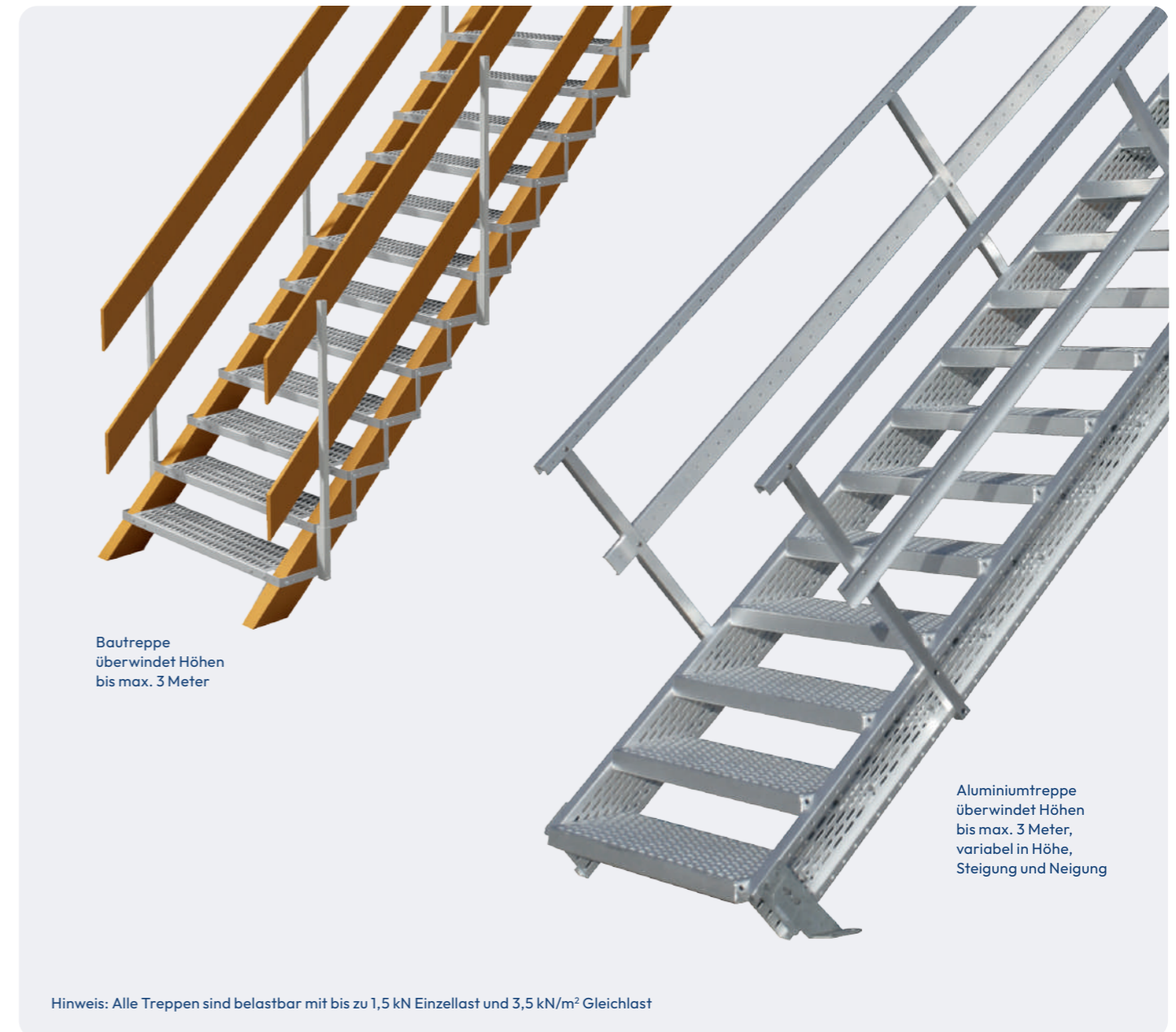
Graepel-Fußgängerbrücken überbrücken temporär Gräben bis zu einer Breite vom 3,80 m. Die integrierte Auffahrrampe ermöglicht auch Rad- und Rollstuhlfahrern sowie Fußgängern mit Kinderwagen Gräben sicher zu passieren. Dank der Aluminiumkonstruktion lassen sie sich mit wenigen Handgriffen zusammenklappen, stapeln und einfach transportieren.

Um Abhänge begehbar zu machen, bietet Graepel spezielle Böschungstrecken aus Aluminium an, die sich der Steigung anpassen. Sie werden komplett mit Geländern geliefert.

Wenn lockere Untergründe - wie auf Baustellen - auch für schwere Fahrzeuge befahrbar gemacht werden müssen, sind Graepel-Bodenbleche ein sicherer Weg für die temporäre oder auch längerfristige Befestigung von unbefestigten Flächen. Sie sind mehrfach einsetzbar.



Mehr Informationen zu dieser Branche und viele weitere Lösungen unter [www.graepel.de](http://www.graepel.de)



Bautreppe  
überwindet Höhen  
bis max. 3 Meter

Aluminiumtreppe  
überwindet Höhen  
bis max. 3 Meter,  
variabel in Höhe,  
Steigung und Neigung

Hinweis: Alle Treppen sind belastbar mit bis zu 1,5 kN Einzellast und 3,5 kN/m<sup>2</sup> Gleichlast

## Systematisch aufwärts auf den ortsveränderlichen Treppen von Graepel

### Bautreppe

In der Standardausführung besteht die Bautreppe aus Aluminium (Stufen Graepel-Stabil) aus einem Treppenpaket von ca. 70 kg. Vor Ort werden nur 2 Kanthölzer, 4 Bretter und Befestigungsschrauben benötigt.

Einfach zwei ausreichend lange Bohlen rechts und links einschieben und aufrichten, anschließend die Treppe wie eine Ziehharmonika auseinanderziehen, die Geländerschutzhaken und Bretter als Handlauf und Knieenschutz anschrauben – fertig ist die Treppe, die nur noch aufgestellt und fixiert werden muss.

### Aluminiumtreppe

Dieser flexible Treppenbausatz ist für Personenbelastung vorgesehen. Die Stufen (Graepel-Universal) werden zwischen zwei stabile Aluminiumwangen geschraubt. Durch die Langlöcher in den Wangen und Stufen ist es möglich, die Neigung der Treppe bei der Montage zu verändern. Eine ebene Fläche kann so auch erzeugt werden. Die Standardausführung besteht aus 15 Stufen. Alle benötigten Teile und die Aufbaubeschreibung werden komplett mitgeliefert. Auch andere Längen sind auf Anfrage möglich.



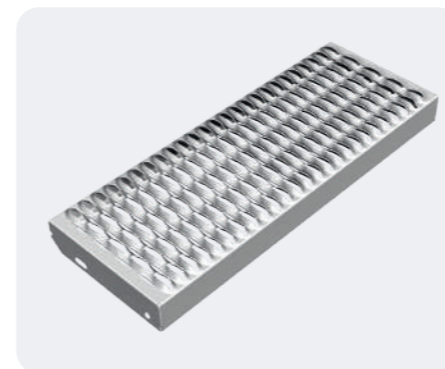
# Mit uns auf Nummer sicher gehen

Anlagen zur alternativen Energiegewinnung sollen auf lange Sicht störungsfrei arbeiten und müssen daher turnusmäßig gewartet werden. Ihre Begehungen aus Graepel-Rosten und Treppenstufen hingegen sind von Natur aus wartungsarm und pflegeleicht.

Die Prägungen Graepel-Stabil und Graepel-Stabil Xtrem eignen sich aufgrund ihres großen freien Querschnitts besonders für Anwendungen im Außenbereich mit hohem Schmutzaufkommen und Niederschlägen. Daher sind sie hervorragend für Umläufe an Fermentern von Biogasanlagen geeignet.

Lange Lebensdauer auch unter extremer Beanspruchung durch Witterung und aggressive Substanzen wird durch das Feuerverzinken erreicht.

Für Windkraftanlagen bietet Graepel verschiedene Komponenten an: Eingangstreppe und Ruhepodeste für den Turmbau sowie Lauf- und Abdeckflächen für die Gondel. Dafür eignen sich besonders Ausführungen in Aluminium, um das Gewicht in Gondel zu reduzieren.



Auftritt in der Ausführung Graepel-Stabil, Stahl, feuerverzinkt, ringsum verschweißt mit integrierter Antrittskante



## Für Allrounder

Wer bei der Komplettbegehung auf Graepel setzt, geht auf Nummer sicher. Denn Graepel liefert Laufstege inklusive Geländer und Montagewinkeln, Treppenstufen und Podeste nach individuellen Vorgaben. Damit können Projekte sehr flexibel gestaltet werden.

Graepel bietet verschiedene geradläufige Treppenstufen für den öffentlichen und industriellen Bereich an. Die Stufe Graepel-Stabil ist ausschließlich für den Einsatz an industriellen Anlagen geeignet und bietet ein hohes Maß an Rutschhemmung und Drainage.



Mehr Informationen zu dieser Branche und viele weitere Lösungen unter [www.graepel.de](http://www.graepel.de)



Bei Ebbe und Flut, bei Wind und Wetter: Bootsstege werden ganzjährig begehbar durch Graepel-Roste.



Bild: Bootsanleger im Efjord (Fa. Tria)

# Mit uns Wind und Wellen trotzen

Für Bodenhaftung und sicheren Halt sorgen Graepel-Roste aus seewasserbeständigen Materialien.

Aufgrund extremer Witterungsbedingungen erfordern Offshore-Anlagen ein besonders hohes Maß an Rutschhemmung. Wir stellen uns darauf ein. Laufroste, Treppenstufen und Leitersprossen von Graepel sind in Design und Material perfekt auf die extremen Verhältnisse auf See abgestimmt. Sie lassen sich hervorragend für Marinas und Fischfarmen einsetzen.

Offshore-Windkraftenergieanlagen benötigen eine Plattform auf dem Turbinenhaus,

wo das Servicepersonal vom Helikopter aus sicher abgesetzt werden kann. Wir liefern komplette Plattformen aus seewasserbeständigem Aluminium in der Ausführung Graepel-Star, die farblich an die Vorschriften für Helikopterdecks an Offshore-Windkraftanlagen angepasst werden.

Für Bohrplattformen bietet Graepel Offshore-Treppenstufen mit der Prägung Graepel-Stabil an. Die Antislipleiste verhindert ein Abrutschen über die Stufenkante.



Mehr Informationen zu dieser Branche und viele weitere Lösungen unter [www.graepel.de](http://www.graepel.de)



# Mit uns Akzente setzen

Sichtbarkeit, Sicherheit, Design – Mit Graepel-ColorGrip Beschichtung lassen sich Graepel-Roste individuell und langlebig in Wunschfarbe gestalten und gleichzeitig sicher gegen Korrosion schützen.

Graepel-ColorGrip Beschichtungen bieten viele farbliche Gestaltungsmöglichkeiten Ihrer Gitterroste und Bauteile. Gleichzeitig sichert die Beschichtung eine hohe Rutschhemmung der Klasse R13 und effektiven Schutz vor Korrosion. Diese einzigartige Kombination ermöglicht den Einsatz von pulverbeschichteten Lochblechen und Baugruppen in zahlreichen Anwendungsbereichen.

Windenergieanlagen, die weit vor der Küste liegen, werden von den Wartungsteams oft nur per Helikopter erreicht. Die Absetzplattformen, auch Helihoist-Plattformen genannt, müssen klar definierten gesetzlichen Vorgaben entsprechen. Dazu gehört neben einer hohen Rutschhemmung auch eine farbige Gestaltung der Plattformflächen, um Flucht-, Rettungs- und Evakuierungswegen eindeutig zu markieren.



## Universell anwendbar

Eine weiterer Anwendungsfall für Graepel-ColorGrip Beschichtungen sind begehbare Komponenten wie Aufstiege und Laufstege an Nutzfahrzeuge wie Lkw, Lieferwagen, Bussen oder spezialisierten Industriefahrzeugen. Die Bauteile können nun vollständig in der gewünschten Wagen- oder Firmenfarbe lackiert werden und bieten sogar mehr Rutsicherheit als unlackierte Alternativen.

Schließlich ermöglicht die Beschichtung auch in der Architektur das Setzen farblicher Akzente in Fassadenelementen, Treppen oder Bodenbeläge, ohne die Rutschhemmung der Profiloroste zu verringern.



Mehr Informationen zu dieser Branche und viele weitere Lösungen unter [www.graepel.de](http://www.graepel.de)





**Wir beraten Sie gerne.**

Unsere Mitarbeiter freuen sich, Ihnen behilflich zu sein.  
Rufen Sie uns gerne jederzeit an.

**+49 (0) 39386 27-0**