



**Compétence et
qualité dans le
domaine du métal**

Graepel – une entre-
prise familiale avec
succès depuis 125 ans

Le Graepel–Groupe se présente
Présentation courte



Sites



**Graepel Löningen
GmbH & Co. KG**

- Fondé en 1889
- 320 employés
- Superficie de 71.000 m²
- 28.000 m² de zone couverte
- 44,4 Mio. € ventes 2015
- 1,5 Mio. € investissements



**Graepel Seehausen
GmbH & Co. KG**

- Fondé en 1949
- 250 employés
- Superficie de 154.000 m²
- 29.200 m² de zone couverte
- 28 Mio. € ventes 2015
- 1,2 Mio. € investissements



**Oberflächentechnik
Löningen GmbH & Co. KG**

- Fondé en 2013
- 20 employés
- Superficie de 10.000 m²
- 5.000 m² de zone couverte
- 2,4 Mio. € ventes 2015
- 0,2 Mio. € investissements



**Graepel North America
Inc., Omaha, NE, USA**

- Fondé en 2006
- 23 employés
- Superficie de 29.500 m²
- 4.200 m² de zone couverte
- 9,5 Mio. US\$ ventes 2015
- 0,3 Mio. US\$ investissements

Vos avantages d'un coup d'œil



Tout d'un seul fournisseur

« Graepel » est synonyme de compétence en matière des tôles perforées et la sécurité sous les pieds en Europe et dans le monde. Maintenant avec sa propre usine de revêtement.



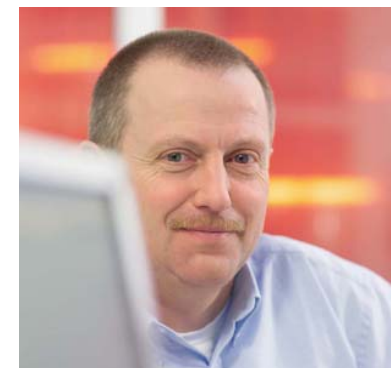
Processus du travail

Ensemble avec nos clients, nous développons des solutions sur mesure pour des besoins spécifiques : de l'idée à la livraison.



Assurance de la qualité

Graepel a son propre service construction d'outillage et est capable de produire des prototypes. La gestion optimale de la qualité est la norme pour nous.



Chaîne d'approvisionnement

Graepel fournit dans 30 pays dans le monde entier « just in time ». Des départements spéciaux assurent des processus logistiques optimaux.

Pour des véhicules utilitaires

Pour proposer le plus haut degré de perfection et de fonctionnalité pour les composants de système des voitures utilitaires, nous utilisons une technique 3D CAD qui est à la pointe de la technique comme par exemple ProE et Inventor.

Le processus de développement continue avec notre propre service pour la construction de prototypes et pour la fabrication d'outils. Pour assurer une précision absolue dès le début, nous nous appuyons sur une expérience de plus de 125 ans tout autour de la tôle perforée.



Grilles d'aération, de ventilation et anti-insectes



Tôles de protection thermique | Écrans



Plates-formes | Plaques de marche



Marches | Marche-pieds | Échelles

Pour des véhicules ferroviaires

Les véhicules ferroviaires sont utilisés durant une longue période. Pour cette raison, les marche-pieds et les grilles d'aération doivent répondre aux plus hautes exigences pour ce qui est de la durée de vie et de la charge admissible.

Les marche-pieds et les grilles d'aération de Graepel conviennent parfaitement à une installation sur des véhicules ferroviaires grâce à leur haut standard de qualité. Ils répondent aux normes de qualité les plus élevées et sont caractérisés par une fonctionnalité exceptionnelle.



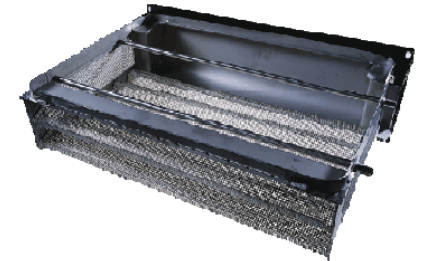
Marches



**Pistes de conduite
pour wagon à bas sol**



Marche-pieds



Caisse d'aspiration

Pour des machines agricoles

Peu importe que ce soit pour le développement d'une seule pièce ou pour le développement de modules de construction complets : avec l'utilisation de machines sophistiquées, le développement assisté par CAD et

avec la perfection CNC dans la production nous vous offrons un programme de performances qui satisfait aux exigences particulières du monde agricole.



Grilles d'aération



**Cribler | Séparer |
Sécher**



**Marches | Marche-
pieds**



**Modules de
construction**

Pour des engins de chantier et construction automobile

Des passerelles, marche-pieds, échelles et plates-formes de Graepel répondent aux exigences à l'effet antidérapant et à la fonctionnalité, même dans des conditions extérieures extrêmement difficiles. Les surfaces galvanisées à chaud que nous fabriquons dans notre propre atelier de galvanisation offrent une longévité exceptionnelle.

Nous développons et construisons des pièces ou des composants prémontés et complets pour tous les types d'engins de chantier selon vos besoins et de la meilleure qualité pour assurer tenue, entrée et montée sûres.



Grilles d'aération



**Marches |
Marche-pieds**



**Échelles |
Passerelles**



**Paliers |
Plates-formes**

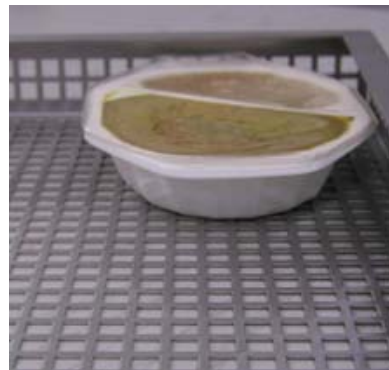
Pour la construction de machines et d'installations

Les conceptions faites sur commande avec des caillebotis et des tôles perforées de Graepel assurent l'accessibilité sûre par tous les temps et un effet antidérapant optimal. Des matériaux de qualité supérieure et une excellente stabilité de la forme permettent de franchir sans problèmes des grandes portées sans structures à portiques.

Les surfaces résistantes assurent une longue durée de vie même en cas de sollicitation extrême par les intempéries et les substances agressives, et par conséquent la sécurité sous les pieds dans la construction de machines et d'installations.



Grilles pour des installations industrielles



Couches intérieures pour des autoclaves



Plates-formes pour les téléphériques



Tôles perforées pour le séchage

Pour la construction métallique

Des caillebotis de Graepel permettent des charges utiles plus élevées avec un poids net réduit. Cela donne les caillebotis de grands avantages dans la construction métallique par rapport aux grilles, car en raison de la capacité de charge dans la direction longitudinale, moins de sous-structure est nécessaire.

Les architectes découvrent de plus en plus l'attrait esthétique des perforations et leurs structures graphiques. En raison de leur surface métallique, la perméabilité à l'air et à la lumière ainsi que leur résilience, ils utilisent les caillebotis profilés comme revêtement du plafond et comme habillage de façade.



Habillage de façade



Marches d'escalier



Escaliers hélicoïdaux



Échelons

Pour des énergies renouvelables et Offshore

Pour assurer l'accessibilité des installations pour la production d'énergie renouvelable et des installations offshore, les caillebotis de Graepel peuvent être utilisés comme escaliers, passerelles, paliers et plateformes.

Des emboutissages spéciaux assurent un effet antidérapant et de drainage si bien que les ouvriers peuvent marcher sur les installations en toute sécurité même en cas d'une forte pollution.



Installations de biogaz



Éoliennes offshore

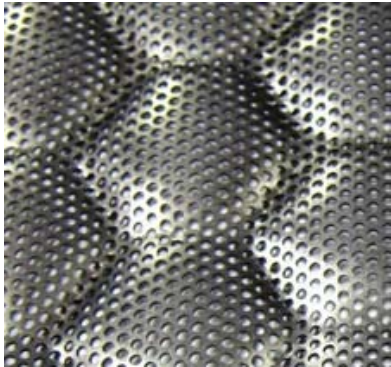


Pontons et catways



Piscicultures

A votre service dans le monde entier



Graepel Löningen
GmbH & Co. KG

Zeisigweg 2
49624 Löningen
Allemagne

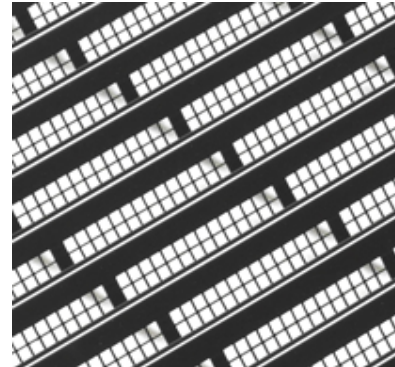
Fon: +49 5432 85-0
gl.info@graepel.de



Graepel Seehausen
GmbH & Co. KG

Waldemar-Estel-Str. 7
39615 Seehausen (Altm.)
Allemagne

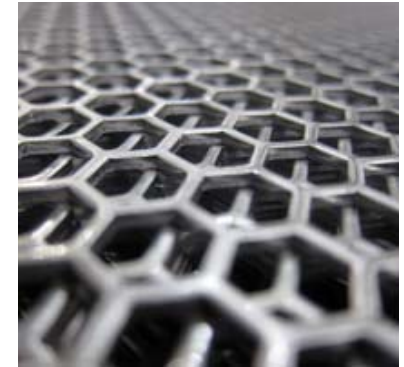
Fon: +49 39386 27-0
gs.info@graepel.de



Oberflächentechnik
Löningen GmbH & Co. KG

Hinrich-Weyhausen-Str. 24
49624 Löningen
Deutschland

Fon: +49 5432 85-461
otl.info@graepel.de



Graepel North
America Inc.

13220 Lynam Drive
Omaha, NE 68138
USA

Fon: +1 402 861-1871
office@graepel-na.com

Une collaboration longue et fructueuse avec :



CLAAS



DAF

DAIMLER



Doppelmayr®

EvoBus



JOHN DEERE

LEITNER®
ropeways


LIEBHERR



SENEBOGEN

SIEMENS



A close-up photograph of several sheets of perforated metal, likely aluminum or steel, arranged in a grid. The surface is highly reflective, creating bright highlights and deep shadows in the circular holes. A solid blue rectangular box is overlaid on the left side of the image, containing white text.

Merci pour
votre attention.

Visitez-nous sur Internet à l'adresse
www.graepel.de/fr

