



Kompetenz und Qualität in Metall

Graepel - erfolgreiches
Familienunternehmen
seit 125 Jahren

Die Graepel-Gruppe stellt sich vor
Kurzpräsentation



Standorte



**Graepel Löningen
GmbH & Co. KG**

- 1889 gegründet
- 309 Mitarbeiter
- 71.000 m² Grundstück
- 28.000 m² Hallenfläche
- 44,4 Mio. € Umsatz 2015
- 1,5 Mio. € Investitionen



**Graepel Seehausen
GmbH & Co. KG**

- 1949 gegründet
- 250 Mitarbeiter
- 154.000 m² Grundstück
- 29.200 m² bebaut
- 28 Mio. € Umsatz 2015
- 1,2 Mio. € Investitionen



**Oberflächentechnik
Löningen GmbH & Co. KG**

- 2013 gegründet
- 23 Mitarbeiter
- 10.000 m² Grundstück
- 5.000 m² Hallenfläche
- 2,4 Mio. € Umsatz 2015
- 0,2 Mio. € Investitionen



**Graepel North America
Inc., Omaha, NE, USA**

- 2006 gegründet
- 23 Mitarbeiter
- 29.500 m² Grundstück
- 4.200 m² Hallenfläche
- 9,5 Mio. USD Umsatz 2015
- 0,3 Mio. USD Investitionen

Ihre Vorteile auf einen Blick



Alles aus einer Hand

„Graepel“ steht für Kompetenz in umgeformten Lochblechen und Sicherheit unter den Füßen in Europa und weltweit. Jetzt auch mit eigener Farbgebung.



Graepel-Workflow

Wir erarbeiten gemeinsam mit unseren Kunden maßgeschneiderte Lösungen für individuelle Aufgaben: von der Idee bis zur Auslieferung.



Qualitätssicherung

Graepel verfügt über einen eigenen Werkzeugbau und ist in der Lage Prototypen herzustellen. Optimales Qualitätsmanagement ist für uns Standard.



Lieferkette

Graepel liefert in 30 Länder weltweit „just in time“. Spezielle Abteilungen sorgen für optimale logistische Abläufe.

Für Nutzfahrzeuge

Um für Systemkomponenten für Nutzfahrzeuge höchste Perfektion in Qualität und Funktionalität zu erzielen, setzen wir ProE und Inventor ein, um mit unseren Kunden online Produkte zu entwickeln.

Die lückenlose Entwicklungskette setzt sich mit dem eigenen Prototypen- und Werkzeugbau fort. Um absolute Präzision von Anfang an zu gewährleisten, setzen wir unsere 125-jährige Erfahrung rund um das gelochte Blech ein.



**Lüftungsgitter | Stein-
schlag-/Insektenschutz**



**Wärmeschutzbleche |
Abschirmbleche**



**Plattformen |
Trittplatten**



**Auftritte | Aufstiege |
Leitern**

Für Schienenfahrzeuge

Schienenfahrzeuge sind lange Zeit im harten Dauereinsatz. Deshalb müssen die Baugruppen, die dort zum Einsatz kommen, höchsten Ansprüchen an Lebensdauer und Belastbarkeit genügen.

Trittstufen und Lüftungsgitter von Graepel sind durch ihren hohen Qualitätsstandard für den Anbau an Schienenfahrzeugen bestens geeignet. Sie erfüllen höchste Qualitätsstandards und zeichnen sich durch herausragende Funktionalität aus.



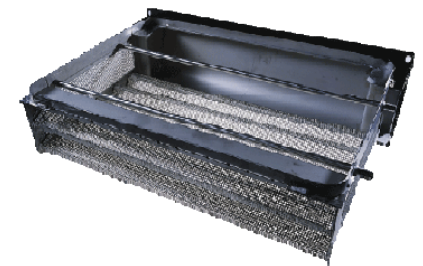
Aufstiege



**Fahrspuren für
Niederflurwagen**



Auftritte



Baugruppen

Für Landmaschinen

Ganz gleich, ob es um die Entwicklung von Einzelteilen oder um die Lieferung ganzer Baugruppen geht: Mit dem Einsatz modernster Maschinen und Verfahrenstechniken von CAD-gestützter Entwicklung, über CNC-

Perfektion in der Fertigung bis hin zur eigenen Oberflächenveredelung bieten wir Ihnen unter einem Dach ein Leistungsprogramm, das den speziellen Ansprüchen in der Landtechnik in jedem Fall gerecht wird.



Lüftungsgitter



Sieben | Trennen |
Trocknen



Auftritte | Einstiege



Baugruppen

Für Baumaschinen und Fahrzeugbau

Laufstege, Auftritte, Leitern und Plattformen von Graepel erfüllen auch unter harten Außenbedingungen die gestellten Anforderungen an Rutschfestigkeit und Funktionalität. Eine überdurchschnittlich lange Lebensdauer bieten Ihnen die feuerverzinkten Oberflächen, die wir in unserer eigenen Verzinkerei herstellen.

Wir entwickeln und konstruieren für alle Arten von Baumaschinen und Fahrzeugen Einzelelemente oder vormontierte und einbaufertige Baugruppen von höchster Qualität, die einen gefahrlosen Stand, Einstieg und Aufstieg gewährleisten.



Lüftungsgitter



Aufstiege | Auftritte



**Arbeitspodeste |
Plattformen**



Laufstege | Leitern

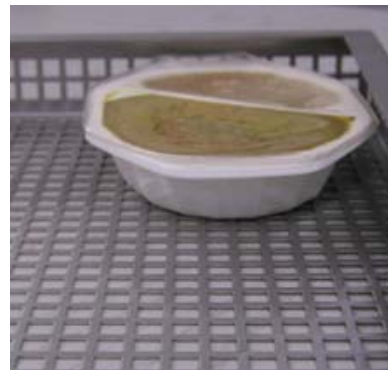
Für den Maschinen- und Anlagenbau

Maßgeschneiderte Konstruktionen mit Graepel-Rosten und Lochblechen sorgen bei jeder Witterung für sichere Begehbarkeit und ein Höchstmaß an Rutschhemmung. Durch hochwertige Materialien und eine ausgezeichnete Formstabilität lassen sich große Spannweiten ohne aufwändige Rahmenkonstruktionen problemlos überwinden.

Die widerstandsfähig ausgeführten Oberflächen sorgen für eine lange Lebensdauer auch unter extremer Beanspruchung durch Witterung und aggressive Substanzen und damit für Sicherheit unter den Füßen im Maschinen- und Anlagenbau.



Laufroste für Industrieanlagen



Zwischeneinlagen für Autoklaven



Arbeitspodeste für Seilbahnen



Lochbleche für Trocknung

Für den Stahlbau

Graepel-Roste bieten bei geringem Eigengewicht höchste Nutzlasten. Dadurch haben sie gegenüber Gitterrosten große Vorteile im konstruktiven Stahlbau, weil aufgrund der Tragfähigkeit in Längsrichtung weniger Unterkonstruktion erforderlich ist.

Architekten entdecken zunehmend die ästhetischen Reize der Prägungen und ihre grafischen Strukturen. Sie setzen Graepel-Roste wegen ihrer metallischen Oberfläche, der Durchlässigkeit für Luft und Licht und der Widerstandsfähigkeit als Decken- und Fassadenverkleidungen ein.



**Fassaden-
verkleidungen**



**Treppenstufen
und Podeste**



**Spindeltreppenstufen
und Podeste**



Leitersprossen

Für Erneuerbare Energien und Offshore

Für die Begehbarkeit von Anlagen zur Gewinnung von regenerativer Energie und von Offshore-Anlagen können Graepel-Roste als Treppen, Laufstege, Podeste und Plattformen eingesetzt werden.

Spezielle Prägungen sorgen für Rutschhemmung und Drainagewirkung, so dass auch bei starker Verschmutzung die Anlage sicher begangen werden kann.



Biogasanlagen



**Offshore-
Windkraftanlagen**

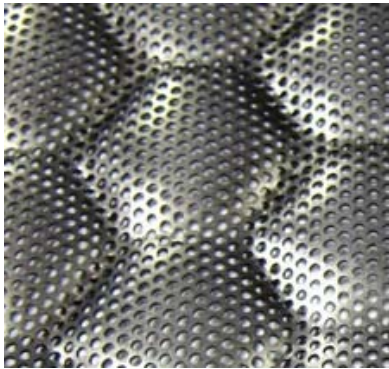


Bootsstege



Fischfarmen

Weltweit für Sie da



Graepel Löningen
GmbH & Co. KG

Zeisigweg 2
49624 Löningen
Deutschland

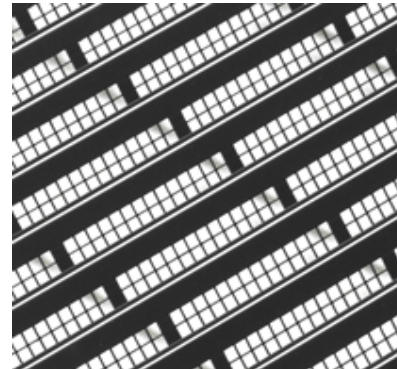
Fon: +49 5432 85-0
gl.info@graepel.de



Graepel Seehausen
GmbH & Co. KG

Waldemar-Estel-Str. 7
39615 Seehausen (Altm.)
Deutschland

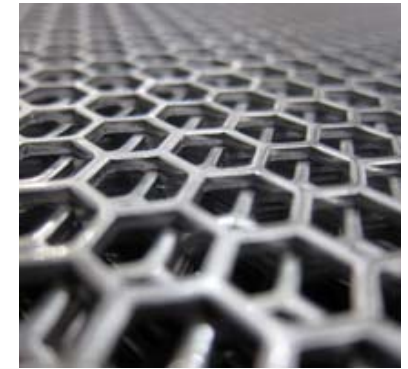
Fon: +49 39386 27-0
gs.info@graepel.de



Oberflächentechnik
Löningen GmbH & Co. KG

Hinrich-Weyhausen-Str. 24
49624 Löningen
Deutschland

Fon: +49 5432 85-461
otl.info@graepel.de



Graepel North
America Inc.

13220 Lynam Drive
Omaha, NE 68138
USA

Fon: +1 402 861-1871
office@graepel-na.com

Langjährige erfolgreiche Zusammenarbeit mit:



CLAAS



DAF

DAIMLER



D Doppelmayr®

EvoBus



JOHN DEERE

LEITNER
ropeways

LIEBHERR



SEINEBOGEN

SIEMENS



A close-up photograph of several sheets of perforated metal, likely aluminum or stainless steel, arranged in a grid. The sheets are slightly offset from each other, creating a sense of depth. The surface is highly reflective, with many bright highlights and shadows. A semi-transparent blue rectangular box is overlaid on the left side of the image, containing white text.

Vielen Dank
für Ihre
Aufmerksamkeit.

Besuchen Sie uns auch im Internet unter
www.graepel.de

