

Graepel-Treppenstufen

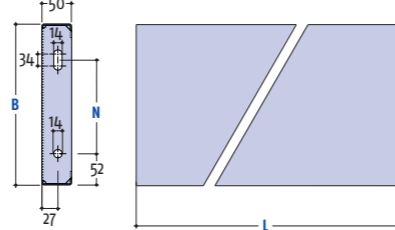
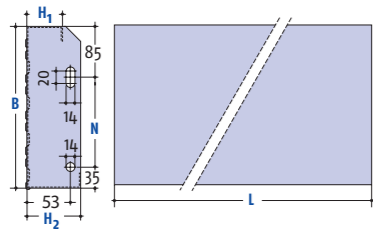
Geradläufige Treppenstufen

Je nach Einsatz im öffentlichen oder industriellen Bereich werden Treppenstufen mit unterschiedlichen Prägungen angeboten. Sie verfügen alle über stirnseitig verschweißte Abkantungen und seitliche Befestigungslöcher. Alle gezeigten geradläufigen Stufen können in zwei Standardformen (siehe unten)

gefertigt werden mit Ausnahme von Graepel-Stabil. Nur Standard-Form 70 ist ab Lager lieferbar in den Abmessungen, zu denen eine Bestellnummer aufgeführt ist. Außerdem wird eine Sonderform, die Architektenstufe Graepel-Perl mit gelochter Antrittskante, angeboten. Alle lagermäßig geführten Treppen-

stufen sind für 5 kN/m² Gleichlast und 1,5 kN auf 200 x 200 mm Einzellast ausgelegt. Wir bieten Ihnen auf Anfrage auch Treppenstufen mit einer erhöhten Lastaufnahme an. Treppenstufen mit weiteren Prägungen auf Anfrage.

Standardformen



Standard-Form 70 (kann Gitterroststufen ersetzen) Standardmaße				
D* [mm]	H1/H2* [mm]	B* [mm]	L* [mm]	N [mm]
2,0/2,5	40/70	240	600-1.000	120
2,0/2,5	40/70	270	600-1.000	150
2,0/2,5	40/70	300	600-1.000	180

* Andere Abmessungen auf Anfrage

Standard-Form Flach (besonders kompakt und geringeres Gewicht) Standardmaße				
D* [mm]	H* [mm]	B* [mm]	L* [mm]	N [mm]
2,0/2,5	50	240	600-1.000	127
2,0/2,5	50	270	600-1.000	157
2,0/2,5	50	300	600-1.000	187

* Andere Abmessungen auf Anfrage

Treppenstufen für den öffentlichen Bereich

Graepel-Perl		(bisher Graepel-Kegel)					
Werkstoff	D [mm]	H1/H2 [mm]	B [mm]	L [mm]	N [mm]	Bestellnummer (Standard-Form 70)	
DD 11 feuerverzinkt	2,5	40/70	240	800	120	60 2800 0733 002	
	2,5	40/70	240	1.000	120	60 2800 0735 002	
	2,5	40/70	270	1.000	150	60 2800 0511 002	

Graepel-Garden		(bisher Graepel-Rund N 08)					
Werkstoff	D [mm]	H1/H2 [mm]	B [mm]	L [mm]	N [mm]	Bestellnummer (Standard-Form 70)	
DD 11 feuerverzinkt	2,0	40/70	240	800	120	60 2800 2642 002	
	2,0	40/70	270	800	150	60 2800 2492 002	
	2,0	40/70	300	800	180	60 2800 2644 002	
	2,0	40/70	240	1.000	120	60 2800 2643 002	
	2,0	40/70	270	1.000	150	60 2800 2493 002	
	2,0	40/70	300	1.000	180	60 2800 2494 002	
	2,0	40/70	300	1.000	180	60 2800 2494 002	

Graepel-Treppenstufen

Graepel-Indoor	(bisher Graepel-Rund A)	Graepel-City	(bisher Graepel-Rund B)
<p>Keine Lagerware. Abmessungen auf Anfrage.</p>		<p>Keine Lagerware. Abmessungen auf Anfrage.</p>	

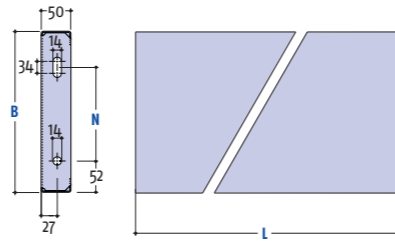
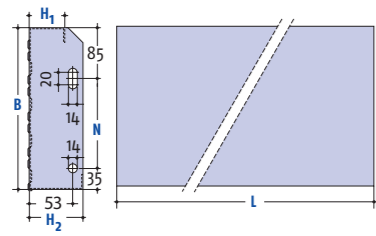
Treppenstufen für den industriellen Bereich

Graepel-Universal (mit gelochter Antrittskante)		(bisher Graepel-Rund S)				
Werkstoff	D [mm]	H1/H2 [mm]	B [mm]	L [mm]	N [mm]	Bestellnummer (Standard-Form 70)
DD 11 feuerverzinkt	2,0	40/70	240	600	120	60 2800 0712 102
	2,0	40/70	270	600	150	60 2800 0719 102
	2,0	40/70	240	700	120	60 2800 0713 102
	2,0	40/70	270	700	150	60 2800 0720 102
	2,0	40/70	240	800	120	60 2800 0714 102
	2,0	40/70	270	800	150	60 2800 0721 102
	2,0	40/70	300	800	180	60 2800 0728 102
	2,0	40/70	240	900	120	60 2800 0715 102
	2,0	40/70	300	900	180	60 2800 0729 102
	2,0	40/70	240	1.000	120	60 2800 0716 102
	2,0	40/70	270	1.000	150	60 2800 0723 102
	2,0	40/70	300	1.000	180	60 2800 0730 102
	2,0	40/70	240	1.100	120	60 2800 0717 102
	2,0	40/70	300	1.100	180	60 2800 0731 102
	2,0	40/70	240	1.200	120	60 2800 0718 102
	2,0	40/70	270	1.200	150	60 2800 0725 102
	2,0	40/70	300	1.200	180	60 2800 0732 102
	2,5	40/70	300	1.250	180	60 2800 2238 102
3,0	50/75	300	1.500	180	60 2800 2599 102	
Edelstahl W.-Nr. 1.4404 gebleicht	2,0	40/70	270	1.000	150	60 2800 0723 127

Graepel-Stabil							
Werkstoff	D [mm]	H1/H2 [mm]	B [mm]	L [mm]	N [mm]	Bestellnummer (Standard-Form 70)	
DD 11 feuerverzinkt	2,0	40/62	240	600	120	60 2800 0700 002	
	2,0	40/62	270	600	150	60 2800 0704 002	
	2,0	40/62	300	600	180	60 2800 0708 002	
	2,0	40/62	240	800	120	60 2800 0701 002	
	2,0	40/62	270	800	150	60 2800 0705 002	
	2,0	40/62	300	800	180	60 2800 0709 002	
	2,0	40/62	240	1.000	120	60 2800 0702 002	
	2,0	40/62	270	1.000	150	60 2800 0706 002	
	2,0	40/62	300	1.000	180	60 2800 0710 002	
	2,0	40/62	240	1.200	120	60 2800 0703 002	
	2,0	40/62	270	1.200	150	60 2800 0707 002	
	2,0	40/62	300	1.200	180	60 2800 0711 002	
	Edelstahl W.-Nr. 1.4404 gebleicht	2,0	40/62	240	800	120	60 2800 0701 027

Graepel-Treppenstufen

Standardformen



Standard-Form 70 (kann Gitterroststufen ersetzen) Standardmaße

D* [mm]	H1/H2* [mm]	B* [mm]	L* [mm]	N [mm]
2,0/2,5	40/70	240	600-1.000	120
2,0/2,5	40/70	270	600-1.000	150
2,0/2,5	40/70	300	600-1.000	180

* Andere Abmessungen auf Anfrage

Standard-Form Flach (besonders kompakt und geringeres Gewicht) Standardmaße

D* [mm]	H* [mm]	B* [mm]	L* [mm]	N [mm]
2,0/2,5	50	240	600-1.000	127
2,0/2,5	50	270	600-1.000	157
2,0/2,5	50	300	600-1.000	187

* Andere Abmessungen auf Anfrage

Treppenstufen: Spezialprägungen

Graepel-Gumminoppe



Noppen lose beigelegt, bei Bestellung bitte Noppenfarbe (Rot oder Schwarz) angeben.

Werkstoff	D [mm]	H1/H2 [mm]	B [mm]	L [mm]	N [mm]	Bestellnummer (Standard-Form 70)
DD 11 feuerverzinkt	2,5	40/70	270	800	150	60 2800 1098 002
	2,5	40/70	270	1.000	150	60 2800 0396 002

Graepel-Special 8-8

(bisher Graepel-Rund K)



Werkstoff	D [mm]	H1/H2 [mm]	B [mm]	L [mm]	N [mm]	Bestellnummer (Standard-Form 70)
DD 11 feuerverzinkt	2,5	40/70	240	800	120	60 2800 0745 002
	2,5	40/70	240	1.000	120	60 2800 0746 002
	2,5	40/70	270	1.000	150	60 2800 0497 002

Graepel-Special 4-18

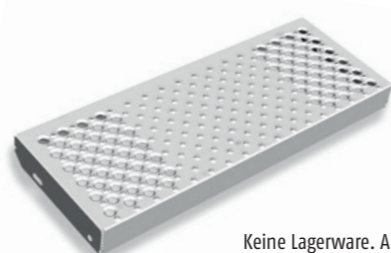
(bisher Graepel-Rund F)



Keine Lagerware. Abmessungen auf Anfrage.

Graepel-Special Mix

(bisher Graepel-Rund Mix)



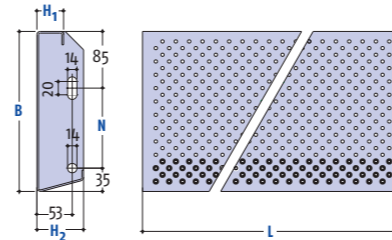
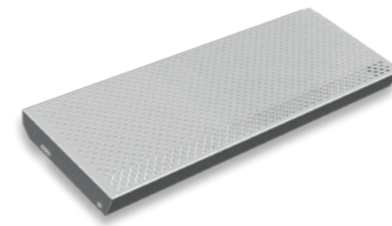
Keine Lagerware. Abmessungen auf Anfrage.

Graepel-Treppenstufen

Sonderform: Architektenstufe

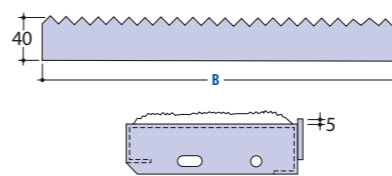
Graepel-Perl mit gelochter Antrittskante

(bisher Graepel-Kegel mit gelochter Antrittskante)



Werkstoff	D [mm]	H1/H2 [mm]	B [mm]	L [mm]	N [mm]	Bestellnummer
Edelstahl W.-Nr. 1.4404	2,5	40/70	300	1.000	180	60 2800 2585 030
	2,5	40/70	300	1.200	180	60 2800 2586 030

Graepel-Antislipleiste



Werkstoff	D [mm]	H [mm]	Bestellnummer
DD 11 feuerverzinkt	2,0	40	60 1700 0003 002
Aluminium EN AW-5754	2,5	40	60 1700 0003 003

Graepel-Antislipleiste

Die Zahnung der vorgesetzten Antislipl-Leiste verhindert ein Abrutschen über die Stufenkante. Sie erhöht also die Rutschhemmung an der Rostevorderrkante (insbesondere bei

Treppenstufen). Diese Leisten werden separat geliefert, und zwar in für die Treppenstufen passenden Fixlängen oder als Standardlänge 2.000 mm zum nachträglichen Befestigen

(Schrauben, Nieten oder Schweißen). Fertig-treppenstufen mit Antislipleiste auf Anfrage.