

Bodenbleche



Sicherheit unter den Füßen

Unbefestigte Wege und Plätze werden mit wieder aufnehmbaren Bodenblechen zeitweise oder dauerhaft selbst mit schweren Fahrzeugen befahrbar: Eine schnelle Lösung. 100 % made in Germany.



Bodenbleche für mehr Tragfähigkeit

Aufgeweichte oder sandige Böden lassen das Herz von Offroad-Fans höher schlagen.

Aber manchmal besteht die Herausforderung gerade darin, diese Untergründe befahrbar zu machen: Wenn beispielsweise Wiesen als Parkplätze genutzt werden sollen oder wenn lockere Untergründe – wie auf Baustellen – auch für schwere Fahrzeuge geeignet sein müssen.

Dann sind Graepel-Bodenbleche ein sicherer Weg für die temporäre oder auch längerfristige Befestigung von unbefestigten Flächen.

Kontakt:

Graepel Seehausen GmbH & Co. KG
 Waldemar-Estel-Straße 7
 39615 Seehausen (Altmark)
 Fon: +49 39386 27-0
 Fax: +49 39386 27-180
 www.graepel.de | gs.info@graepel.de

Ihr Ansprechpartner: Herr Wiese

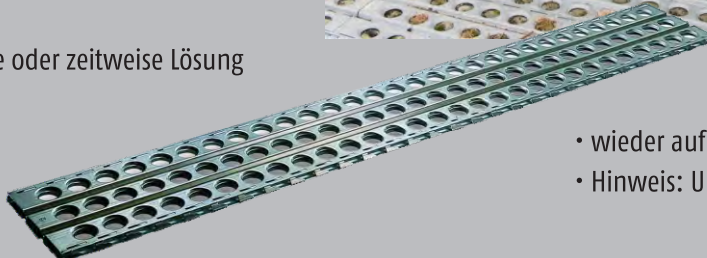
Zertifiziert nach DIN EN ISO 9001:2008
 und DIN EN ISO 14001: 2004

Stand: 11 | 2017

Bodenbleche für Fahr-, Park- und Ladeflächen

Einsatzmöglichkeiten:

- Baustellen, Parkplätze, Gärtnereien, Sportflugplätze
- OpenAir-Veranstaltungen, Events
- Zubehör für Safari, Off-Road, Trekking, Militär
- dauerhafte oder zeitweise Lösung



- wieder aufnehmbar und mehrfach einsetzbar
- Hinweis: Untergrund muss tragfähig sein!

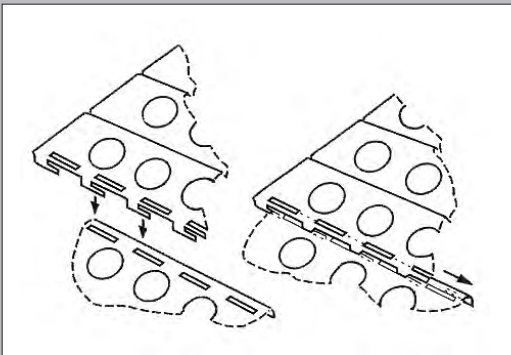
Hier finden Sie die Bestellnummern.

Werkstoff	Länge	
	3.014 mm	1.520 mm
DD 11 feuerverzinkt	60 2400 0002 002	60 2400 0003 002
ENAW 5754	60 2400 0002 003	60 2400 0003 003



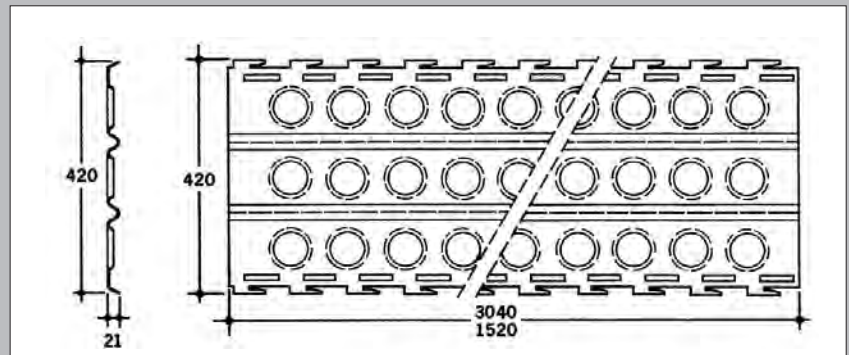
Graepel-Bodenbleche sind schnell verlegt und lassen sich ebenso ohne großen Aufwand wieder demontieren.

Graepel-Bodenblech: Technische Daten.



Abmessungen

- Länge: 1.520 mm oder 3.040 mm
- Blechdicke: 3 mm
- Breite: 420 mm



Sonderanfertigung

Auf Wunsch liefern wir die Bodenbleche auch in folgender Ausführung: Aluminium ENAW 5754, Blechdicke 4 mm und ohne Haken. Preis auf Anfrage.

Haben Sie Fragen?
Wir beraten Sie gern direkt vor Ort.



(Firmenstempel)

Bitte zurückfaxen an:
Fax: 039386 27-180

Bitte vereinbaren Sie einen Gesprächstermin mit uns.

Bitte nehmen Sie Kontakt mit uns auf.