

# Grabenbrücken



## Sicherheit unter den Füßen

Graepel-Fußgängerbrücken entschärfen den Gefahrenpunkt Baustelle: Sie sind überall dort sinnvoll, wo temporär Gräben sicher überbrückt werden müssen. 100 % made in Germany.



## Gefahrenstellen sicher überqueren

Sicherheit unter den Füßen auch mitten auf der Baustelle, das bieten Graepel-Fußgängerbrücken. Sie überspannen Schächte und Gräben bis zu einer Breite von 3.800 mm (bei Brückenlänge von 4.000 mm).

Die Aluminiumkonstruktion ist für den härtesten Baustellenalltag geeignet. Aufgrund ihres geringen Gewichts ist sie leicht aufzustellen und gut zu handhaben.

Die Prägung Graepel-Special 8-8 bietet eine hohe Rutschhemmung und eine gute Drainagewirkung.

## Kontakt:

**Graepel Seehausen GmbH & Co. KG**  
Waldemar-Estel-Straße 7  
39615 Seehausen (Altmark)  
Fon: +49 39386 27-0  
Fax: +49 39386 27-180  
www.graepel.de | gs.info@graepel.de

**Ihr Ansprechpartner: Herr Wiese**

Zertifiziert nach DIN EN ISO 9001:2008  
und DIN EN ISO 14001: 2004

Stand: 12 | 2017

## Graepel-Grabenbrücken: Schnell auf- und auch wieder abgebaut

### Die praxisgerechte Konstruktion ermöglicht:

- problemloses Stapeln und Transportieren
- einfaches Wegklappen der Geländer
- gute Handhabung
- Langlebigkeit, kein Pflegeaufwand

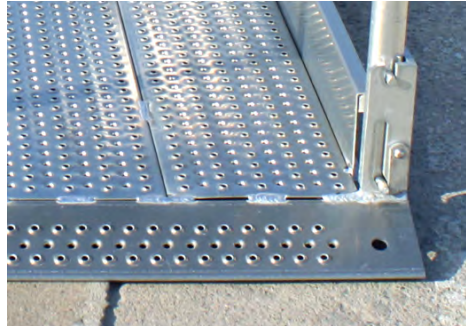


## Ein Stück Barrierefreiheit auch an Baustellen

Standardmäßig werden Graepel-Grabenbrücken mit der Prägung Graepel-Special 8-8 ausgeliefert.

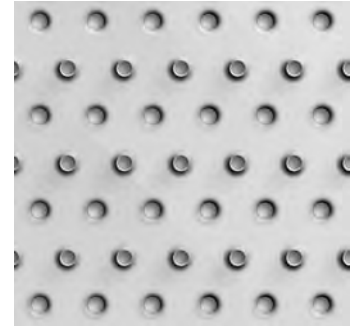
Reihen mit nach oben und nach unten geprägten Löchern (d=8 mm) wechseln sich ab. Die Prägung nach oben sorgt für Rutschhemmung, ist dabei auch mit feinem Schuhwerk gut zu begehen, die Löcher nach unten gewährleisten die notwendige Drainage.

Andere Prägungen auf Anfrage.



**Integrierte Auffahrrampe**

... ermöglicht auch Rollstuhlfahrern und Fußgängern mit Kinderwagen oder Fahrrad ein sicheres Passieren von Baustellengräben.



**Graepel-Special 8-8**

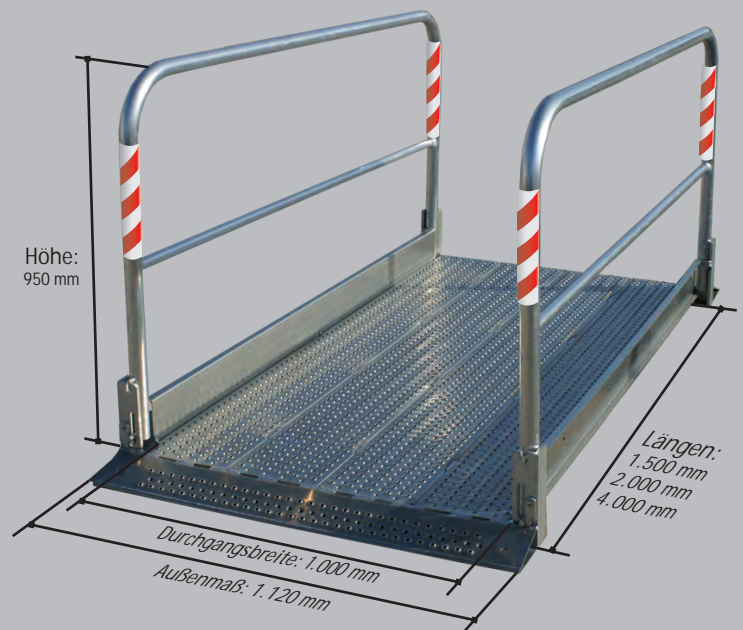
## Graepel-Grabenbrücken: Technische Daten

- Werkstoff: Aluminium, roh (ENAW 5457)
- Tragfähigkeit: 350 kg/m<sup>2</sup>
- Geländerlast: 0,5 kN/m

### Abmaße

### Gewicht

1.000 x 1.500 mm	ca. 32 kg
1.000 x 2.000 mm	ca. 39 kg
1.000 x 4.000 mm	ca. 102 kg



## Haben Sie Fragen?

Wir beraten Sie gern direkt vor Ort.



(Firmenstempel)

Bitte zurückfaxen an:

**Fax: 039386 27-180**

- Bitte vereinbaren Sie einen Gesprächstermin mit uns.
- Bitte nehmen Sie Kontakt mit uns auf.