



MASCHINEN- UND ANLAGENFÜHRER

METALL- UND KUNSTSTOFFTECHNIK (W/M/D)

Als Maschinen- und Anlagenführer richtest du bei uns Fertigungsmaschinen und -anlagen ein, nimmst sie in Betrieb und bedienst sie. Du rüstest die Maschinen um, hältst sie instand und wartest sie.

Das lernst du

- Grundausbildung Metallbearbeitung
- manuelle und maschinelle Grundfertigkeiten wie Feilen, Drehen und Fräsen
- Steuer- und Regelungstechnik
- branchenspezifische Fertigungstechniken
- Einrichten und Bedienen von Produktionsanlagen
- Steuern des Materialflusses
- Warten und Inspizieren von Maschinen und Anlagen

Deine Voraussetzungen

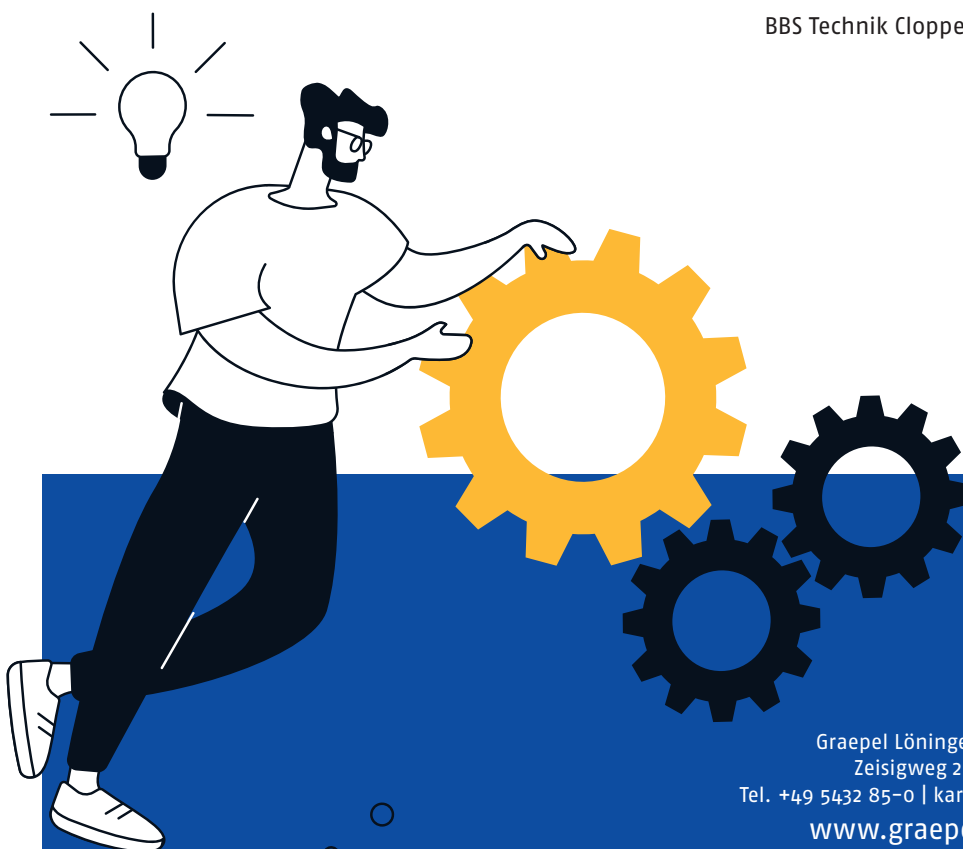
- du hast einen guten Hauptschulabschluss
- deine Noten in den Fächern Mathematik und Physik sind gut
- du bist handwerklich geschickt
- du interessierst dich für moderne Produktionsanlagen
- du arbeitest gerne im Team

Deine Ausbildungsdauer

2 Jahre

Deine Berufsschule

BBS Technik Cloppenburg



Graepel Lönigen GmbH & Co. KG
Zeisigweg 2 | 49624 Lönigen
Tel. +49 5432 85-0 | karriere@graepel.de
www.graepel.de/karriere

