

Anwendungsformen für die Fassade

Blechprofilroste als architektonisches Experiment

Hagen/Detmold. Im Rahmen des Master Studiengangs "International Facade Design and Construction" (IFDC) an der Detmolder Schule für Architektur und Innenarchitektur - Hochschule Ostwestfalen-Lippe, wurde ein zweitägiger Workshop "Blechprofilroste - neue Einsatzmöglichkeiten" in Zusammenarbeit mit der Arbeitsgemeinschaft Blechprofilroste (ABR) durchgeführt. Dazu kamen 24 internationale Master-Studenten aus 14 Nationen, u. a. Thailand, Bangladesch, Indien, Jordanien und Iran zusammen, um sich mit neuen Anwendungsformen von Blechprofilrosten auseinander zu setzen.



24 internationale Master-Studenten aus 14 Nationen

Entscheider der ABR-Mitglieder Graepel-STUV GmbH, Lichtgitter GmbH, SIMO Blechverarbeitung GmbH und Staco Holding B.V., führten zunächst in das Produkt Blechprofilrost, mit Herstellungsprozess, Variantenvielfalt sowie Anwendungsformen, ein. Dabei wurde herausgestellt, dass zwar das Produkt als Industrieprodukt beim Architekten bekannt ist, aber der vielseitige Einsatzbereich noch längst nicht ausgeschöpft wurde.

Mit konkretem Bezug auf das Verwaltungsgebäude des Kreises Lippe in Detmold, stiegen die Studierenden über ein geführtes Brainstorming in die Gesamthematik ein. Unter der fachlichen Unterstützung der Architektin Christina Kröger - Architekturbüro Stellwerkstatt, Detmold - und den Verbandsvertretern, entwickelten sich in acht Arbeitsgruppen interessante Ideen und Anwendungsmöglichkeiten von Blechprofilrosten im Fassa-



Die Präsentation der Ergebnisse

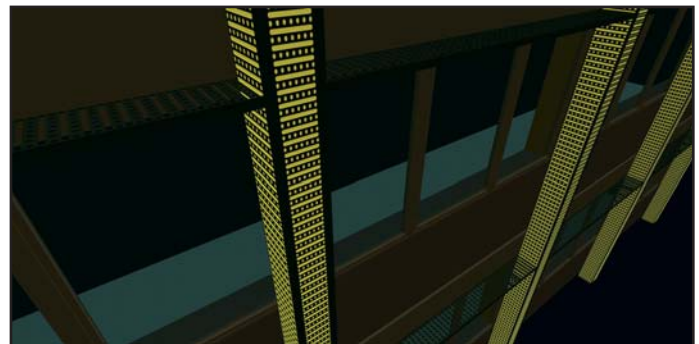
denbereich. Bei der abschließenden Präsentation der Ergebnisse konnten alle Teilnehmer Frau Prof. Pottgiesser - Studienleitung des Masterkurses, IFDC' - und die Verbandsvertreter von ihren kreativen Ideen überzeugen. So wurden von den Teilnehmern u. a. Blechprofilroste in Verbindung mit LED-Hinterleuchtung oder in Kombination mit Begrünung entwickelt und verschiedene Varianten zur Verschattung bei der Anwendung in der Fassade vorgestellt.

Als Ergebnis des Workshops bleibt festzuhalten, dass die teilnehmenden Studierenden der drei Standorte Delft, Luzern und Detmold und die ABR-Mitglieder enorm voneinander profitieren konnten. Sicher hat der internationale

Ansatz zum Gelingen der Veranstaltung beigetragen, denn die unterschiedlichen Herangehensweisen und der rege Informationsaustausch haben wesentlich zu den kreativen Ideen geführt. Gerade im Hinblick auf die zunehmende Internationalisierung ist diese Art der Zusammenarbeit - Lehre & Praxis - zukunftsweisend. Schon jetzt wird über weitere Veranstaltungen von Seiten des ABR nachgedacht.

Die Arbeitsgemeinschaft Blechprofilroste (ABR) ist ein Spezialverband, bestehend aus den führenden deutschen und europäischen Herstellerunternehmen.

Weiterführende Informationen erhalten sie unter: www.abr-online.de



Die Präsentation der Ergebnisse



Das Produkt ist bekannt, nicht aber der vielseitige Einsatzbereich

Geländer bauen in der halben Zeit!

Kärcher

Kärcher GmbH · Obere Wägen 2 · D-73119 Zell u.A.
E-Mail: kaercher-zell@t-online.de · www.kaercher-zell.de · Tel +49(0)7164 7452